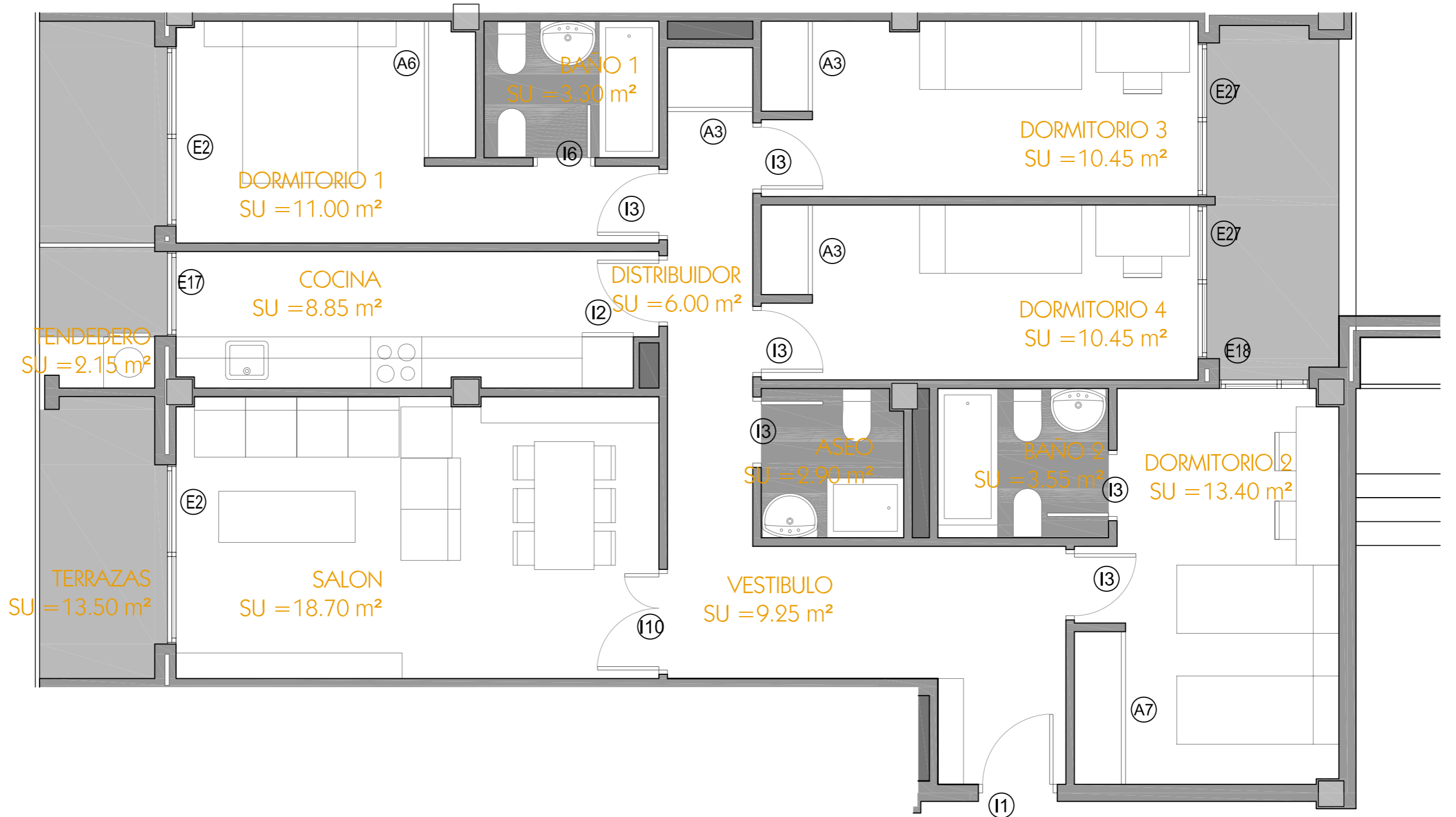


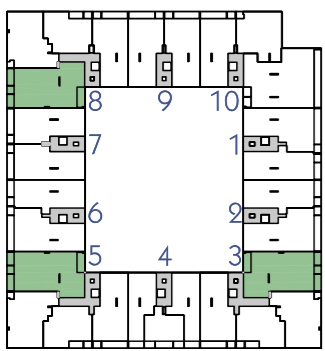
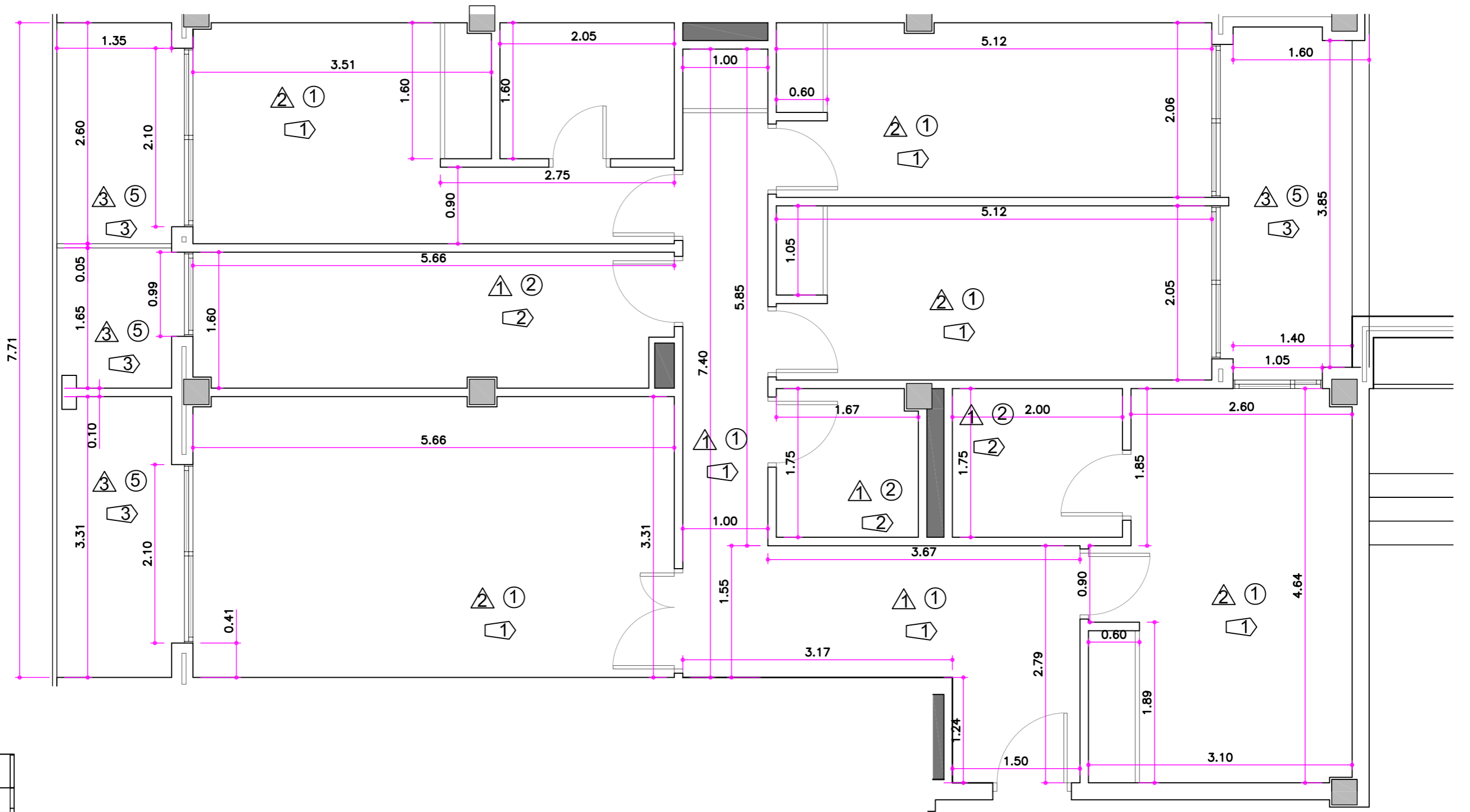
tipo E

4D



tipo E

4D



vestibulo.....	9.25 m <sup>2</sup>
salón.....	18.70 m <sup>2</sup>
cocina.....	8.75 m <sup>2</sup>
dormitorio 1.....	11.00 m <sup>2</sup>
dormitorio 2.....	13.40 m <sup>2</sup>
dormitorio 3.....	10.45 m <sup>2</sup>
dormitorio 4.....	10.45 m <sup>2</sup>
baño 1.....	3.30 m <sup>2</sup>
baño 2.....	3.55 m <sup>2</sup>
aseo.....	2.90 m <sup>2</sup>
distribuidor.....	6.00 m <sup>2</sup>
tendedero.....	2.15 m <sup>2</sup>
terrazas.....	13.50 m <sup>2</sup>
sup. util total.....	113.50 m <sup>2</sup>
sup. geométrica.....	126.25 m <sup>2</sup>
sup. construida.....	139.05 m <sup>2</sup>
coef. propiedad.....	0.786%
nº unidades.....	3

ACABADOS

1.- PAVIMENTOS

- ① Parquet o tarima flotante.
- ② Solado de gres
- ③ Solado de baldosa marmol nacional
- ④ Hormigon impreso.
- ⑤ Solado de gres exterior.
- ⑥ Pavimento continuo tipo Hormipul.
- ⑦ Tarima de exteriores.

2.- REVESTIMIENTOS EN TECHOS

- ▲ Escayola.
- ▲ Pintura lisa.
- ▲ Revoco monocapa.
- ▲ Falso techo de Aluminio.

3.- REVESTIMIENTOS EN PARAMENTOS

- ◀ Pintura lisa.
- ◀ Alicatado con azulejo.
- ◀ Revoco monocapa.
- ◀ Pintura texturglass sobre yeso.
- ◀ Pintura plástica 2 tonos con banda reflectante.

tipo E 1ª



G. CAÑAS y Ass.  
arquitectos

C/ San Martin de Porres 12 B - 28035 Madrid  
Tlf. 34 629 184 204 Fax: 34 913 866 249

P. BASICO Y EJECUCION DE 103 VIVIENDAS, TRASTEROS, LOCALES COMERCIALES Y GARAJE APARCAMIENTO EN LA P-79 DEL P.P.R.I. DEL A.A. AGFA DEL P.G. DE ARANJUEZ.

VIVIENDA TIPO E (4D) 1ª Planta  
SUPERFICIES, COTAS Y MEMORIAS

EL ARQUITECTO

GABRIEL CAÑAS GUERRERO

RIBERENA DE VIVIENDA SOCIAL, S.L.

BE-54

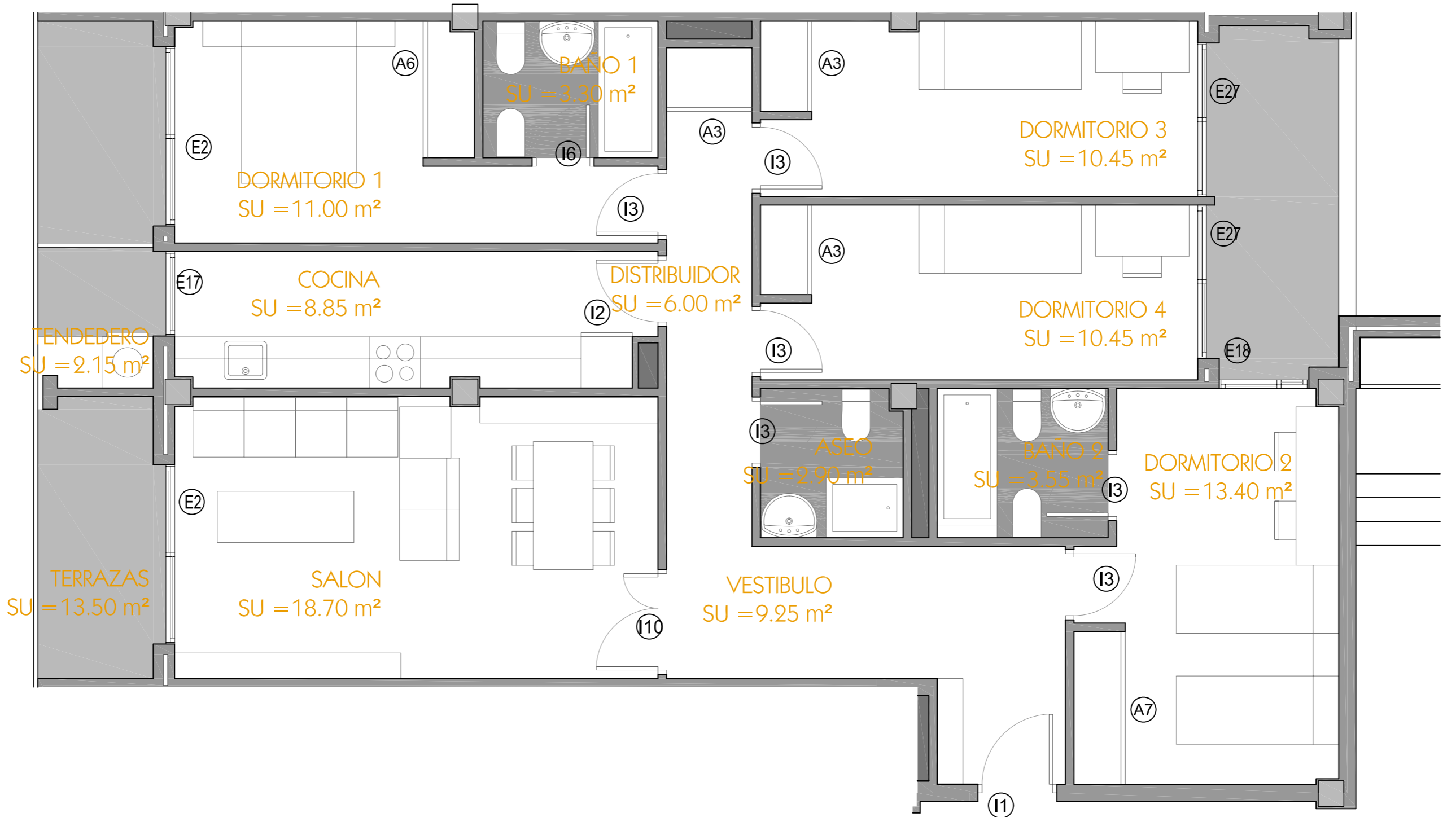
JUNIO 2010

1/50

A-38.1m2

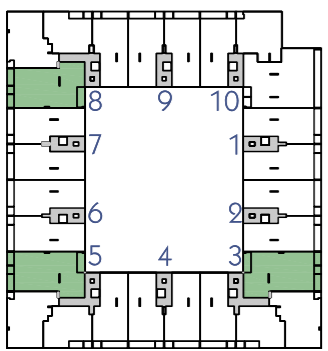
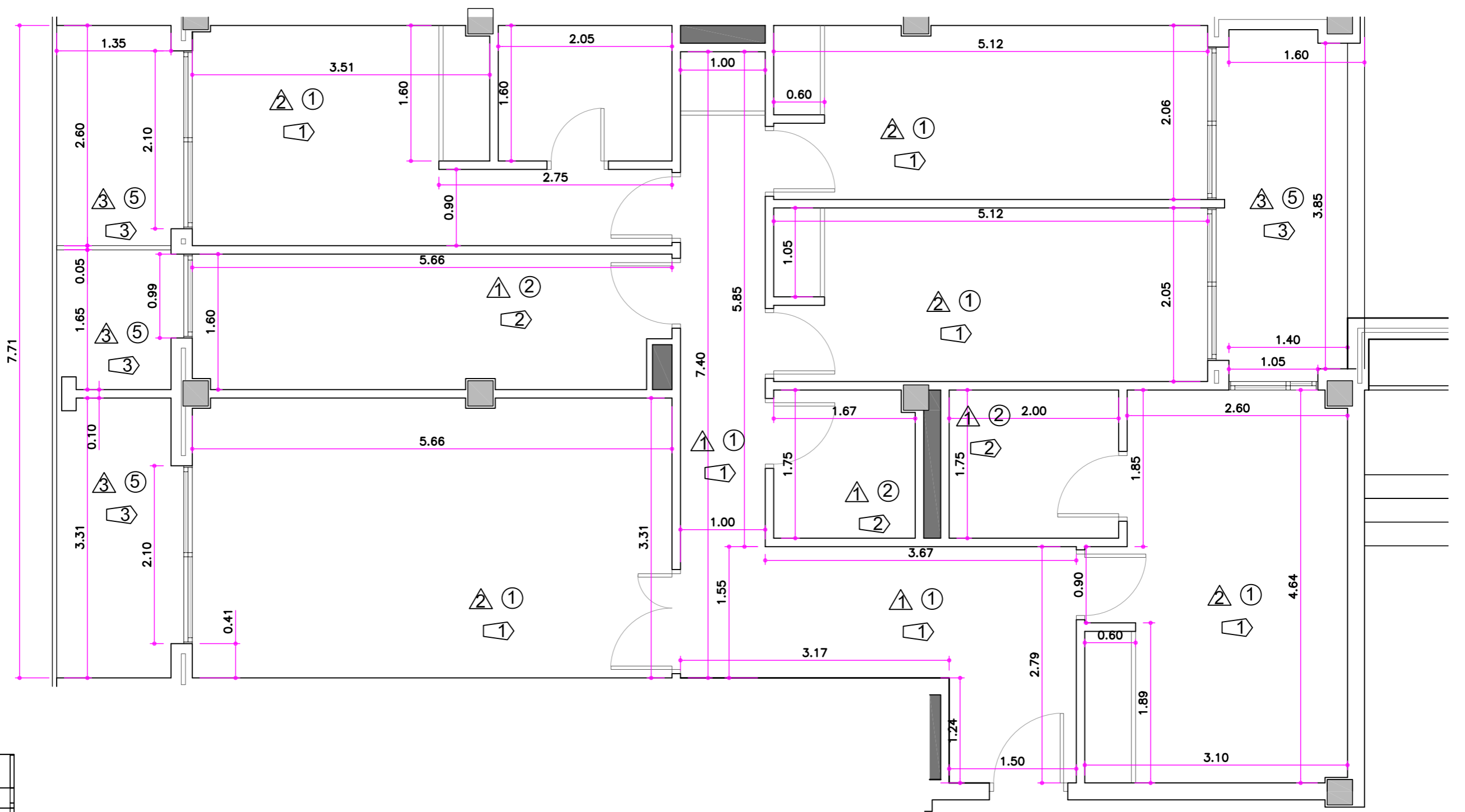
tipo E

4D



tipo E

4D



vestibulo.....	9.25 m <sup>2</sup>
salón.....	18.70 m <sup>2</sup>
cocina.....	8.75 m <sup>2</sup>
dormitorio 1.....	11.00 m <sup>2</sup>
dormitorio 2.....	13.40 m <sup>2</sup>
dormitorio 3.....	10.45 m <sup>2</sup>
dormitorio 4.....	10.45 m <sup>2</sup>
baño 1.....	3.30 m <sup>2</sup>
baño 2.....	3.55 m <sup>2</sup>
aseo.....	2.90 m <sup>2</sup>
distribuidor.....	6.00 m <sup>2</sup>
tendedero.....	2.15 m <sup>2</sup>
terrazas.....	13.50 m <sup>2</sup>
sup. util total.....	113.50 m <sup>2</sup>
sup. geométrica.....	126.25 m <sup>2</sup>
sup. construida.....	139.35 m <sup>2</sup>
coef. propiedad.....	0.803%
nº unidades.....	3

ACABADOS

1.- PAVIMENTOS

- ① Parquet o tarima flotante.
- ② Solado de gres
- ③ Solado de baldosa marmol nacional
- ④ Hormigon impreso.
- ⑤ Solado de gres exterior.
- ⑥ Pavimento continuo tipo Hormipul.
- ⑦ Tarima de exteriores.

2.- REVESTIMIENTOS EN TECHOS

- ▲ Escayola.
- ▲ Pintura lisa.
- ▲ Revoco monocapa.
- ▲ Falso techo de Aluminio.

3.- REVESTIMIENTOS EN PARAMENTOS

- ◀ Pintura lisa.
- ◀ Alicatado con azulejo.
- ◀ Revoco monocapa.
- ◀ Pintura texturglass sobre yeso.
- ◀ Pintura plástica 2 tonos con banda reflectante.

tipo E 2ª



C/ San Martín de Porres 12 B - 28035 Madrid  
Tlf. 34 629 184 204 Fax: 34 913 866 249

P. BASICO Y EJECUCION DE 103 VIVIENDAS, TRASTEROS, LOCALES COMERCIALES Y GARAJE APARCAMIENTO EN LA P-79 DEL P.P.R.I. DEL A.A. AGFA DEL P.G. DE ARANJUEZ.

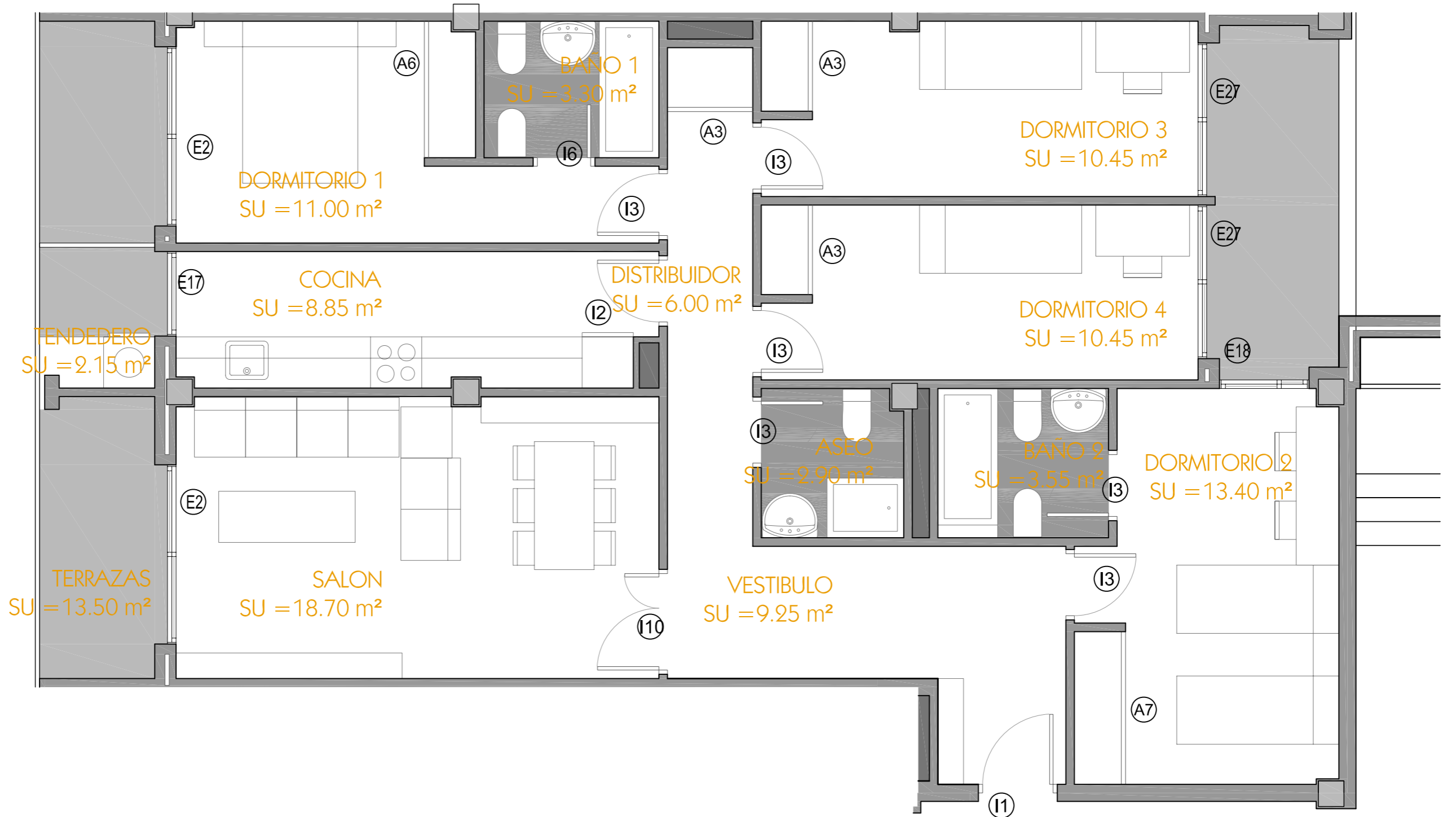
VIVIENDA TIPO E (4D) 2ª Planta  
SUPERFICIES, COTAS Y MEMORIAS

EL ARQUITECTO: *[Signature]*  
GABRIEL CAÑAS GUERRERO  
RIBEREÑA DE VIVIENDA SOCIAL, S.L.

BE-54	JUNIO 2010	1/50	A-38.2m2
-------	------------	------	----------

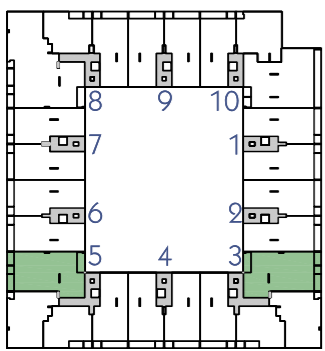
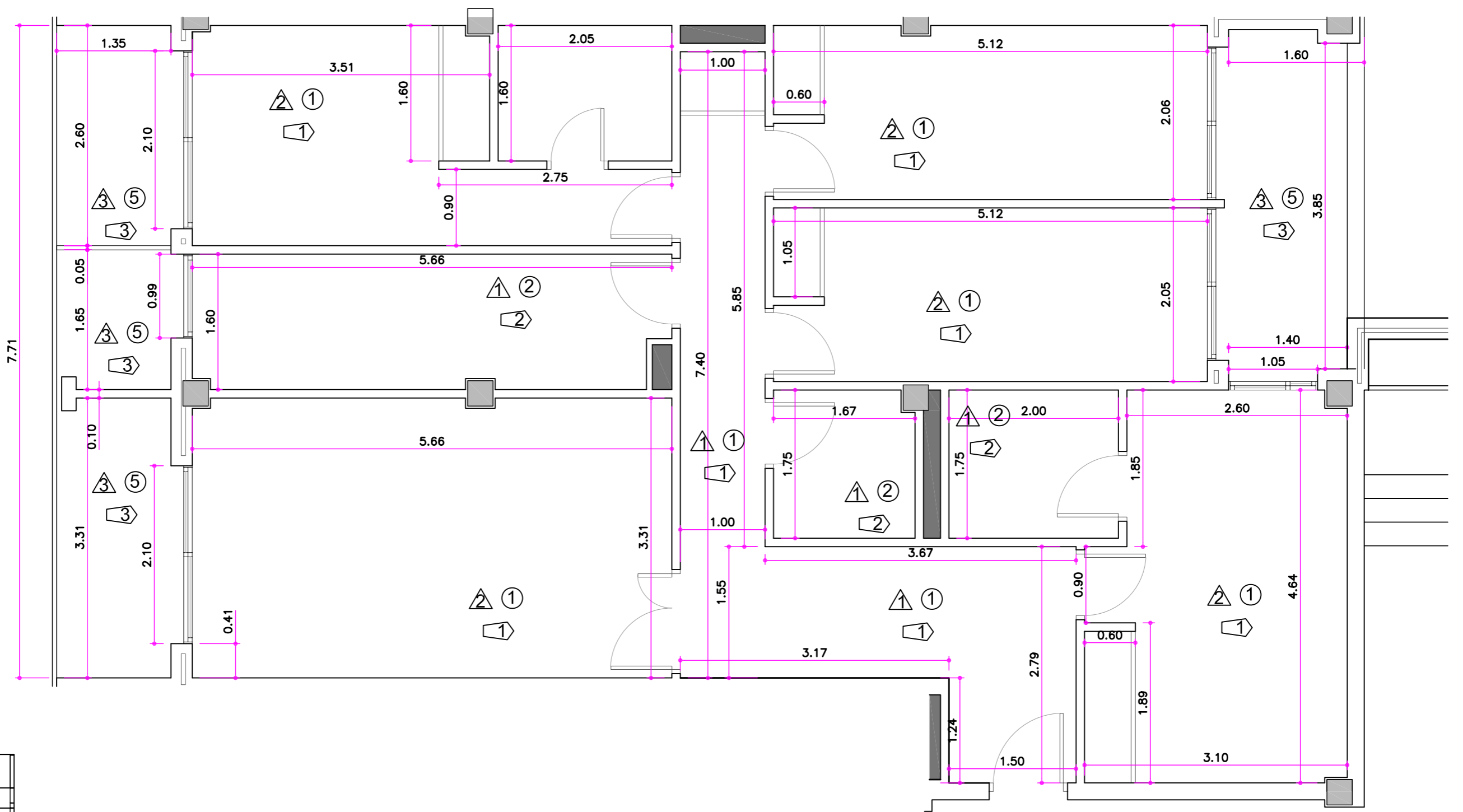
tipo E

4D



tipo E

4D



vestibulo.....	9.25 m <sup>2</sup>
salón.....	18.70 m <sup>2</sup>
cocina.....	8.75 m <sup>2</sup>
dormitorio 1.....	11.00 m <sup>2</sup>
dormitorio 2.....	13.40 m <sup>2</sup>
dormitorio 3.....	10.45 m <sup>2</sup>
dormitorio 4.....	10.45 m <sup>2</sup>
baño 1.....	3.30 m <sup>2</sup>
baño 2.....	3.55 m <sup>2</sup>
aseo.....	2.90 m <sup>2</sup>
distribuidor.....	6.00 m <sup>2</sup>
tendedero.....	2.15 m <sup>2</sup>
terrazas.....	13.50 m <sup>2</sup>
sup. util total.....	113.50 m <sup>2</sup>
sup. geométrica.....	126.25 m <sup>2</sup>
sup. construida.....	139.65 m <sup>2</sup>
coef. propiedad.....	0.820%
nº unidades.....	2

ACABADOS

1.- PAVIMENTOS

- ① Parquet o tarima flotante.
- ② Solado de gres
- ③ Solado de baldosa marmol nacional
- ④ Hormigon impreso.
- ⑤ Solado de gres exterior.
- ⑥ Pavimento continuo tipo Hormipul.
- ⑦ Tarima de exteriores.

2.- REVESTIMIENTOS EN TECHOS

- ▲ Escayola.
- ▲ Pintura lisa.
- ▲ Revoco monocapa.
- ▲ Falso techo de Aluminio.

3.- REVESTIMIENTOS EN PARAMENTOS

- ◀ Pintura lisa.
- ◀ Alicatado con azulejo.
- ◀ Revoco monocapa.
- ◀ Pintura texturglass sobre yeso.
- ◀ Pintura plástica 2 tonos con banda reflectante.

tipo E 3ª



G. CAÑAS y Ass. arquitectos

C/ San Martín de Porres 12 B - 28035 Madrid  
Tlf. 34 629 184 204 Fax: 34 913 866 249

P. BASICO Y EJECUCION DE 103 VIVIENDAS, TRASTEROS, LOCALES COMERCIALES Y GARAJE APARCAMIENTO EN LA P-79 DEL P.P.R.I. DEL A.A. AGFA DEL P.G. DE ARANJUEZ.

VIVIENDA TIPO E (4D) 3ª Planta  
SUPERFICIES, COTAS Y MEMORIAS

EL ARQUITECTO

GABRIEL CAÑAS GUERRERO

RIBERENA DE VIVIENDA SOCIAL, S.L.

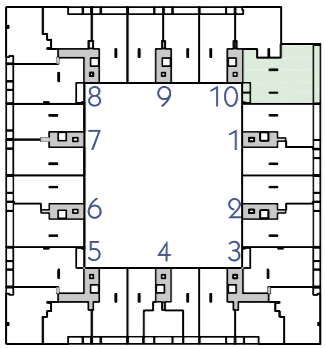
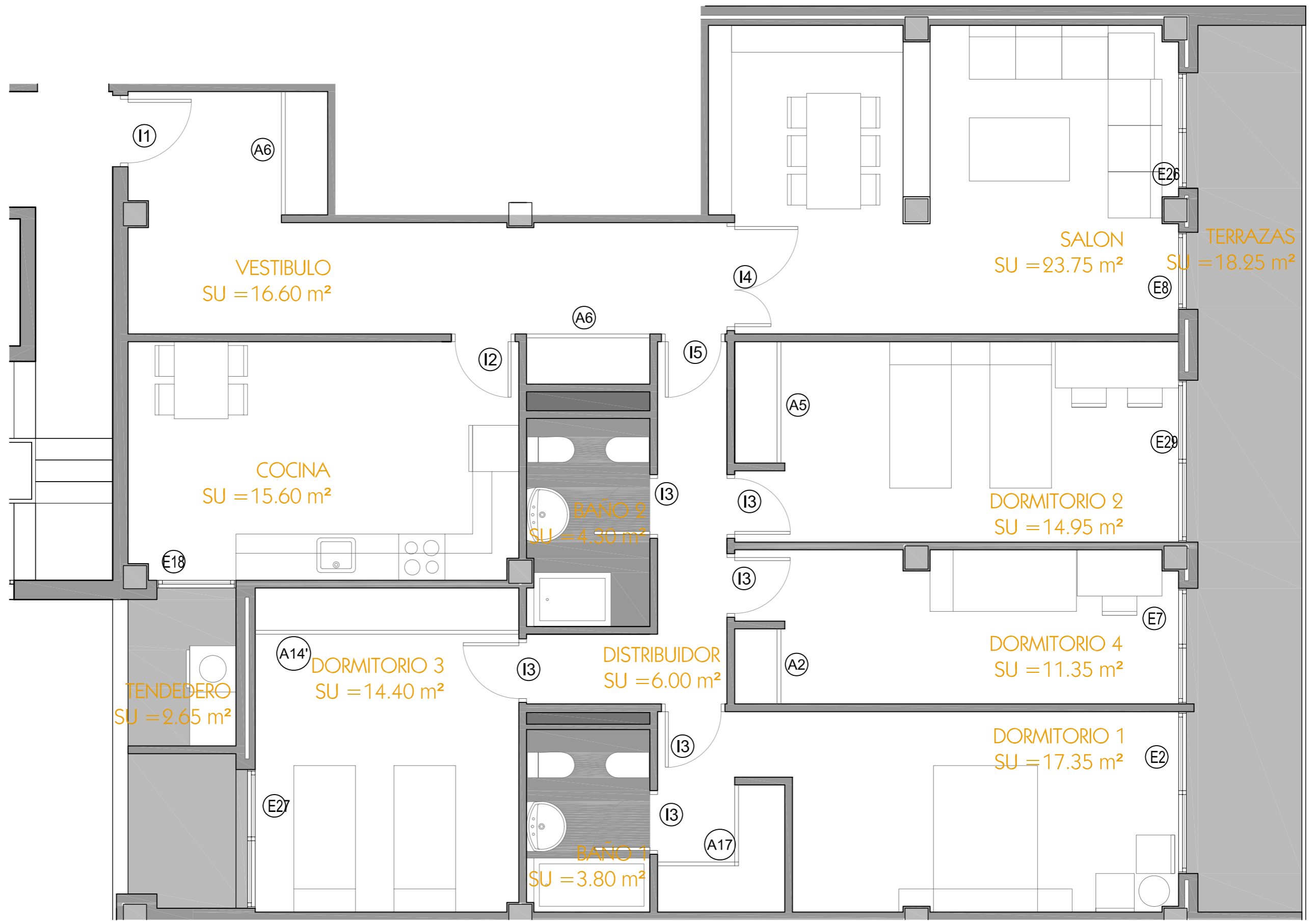
BE-54

JUNIO 2010

1/50

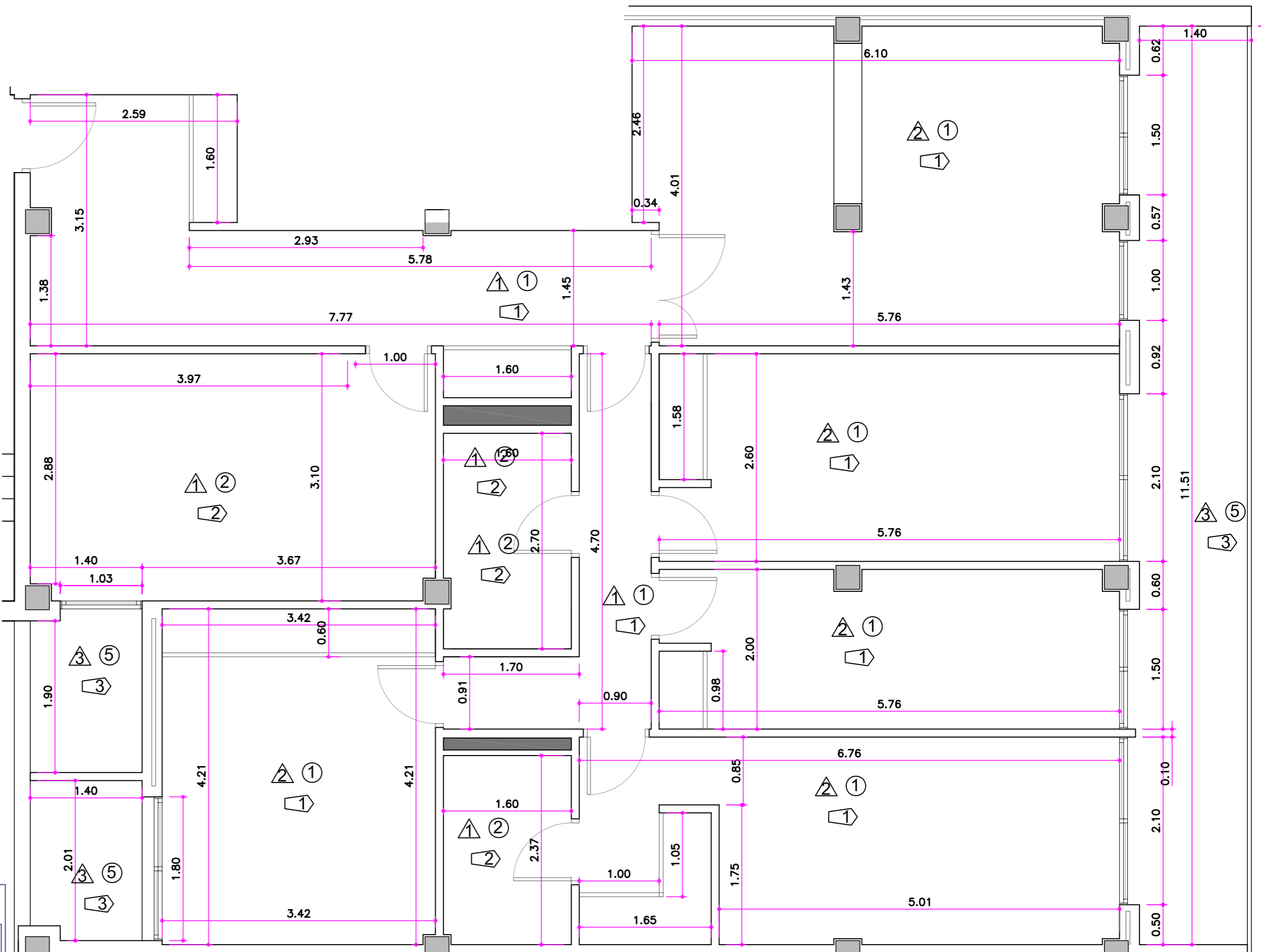
A-38.3m2





vestíbulo.....	16.60 m <sup>2</sup>
salón.....	23.75 m <sup>2</sup>
cocina .....	15.60 m <sup>2</sup>
dormitorio 1.....	17.35 m <sup>2</sup>
dormitorio 2.....	14.95 m <sup>2</sup>
dormitorio 3.....	14.40 m <sup>2</sup>
dormitorio 4.....	11.35 m <sup>2</sup>
baño 1.....	3.80 m <sup>2</sup>
baño 2.....	4.30 m <sup>2</sup>
distribuidor.....	6.00 m <sup>2</sup>
tendedero.....	2.65 m <sup>2</sup>
terrazas.....	18.25 m <sup>2</sup>
sup. util total.....	149.00 m <sup>2</sup>
sup. geométrica...165.05 m <sup>2</sup>	
sup. construida.....181.80 m <sup>2</sup>	
coef. propiedad.....1.028%	
nº unidades.....	1

tipo G 1a



ACABADOS

- 1.- PAVIMENTOS
  - ① Parquet o tarima flotante.
  - ② Solado de gres
  - ③ Solado de baldosa marmol nacional
  - ④ Hormigon impreso.
  - ⑤ Solado de gres exterior.
  - ⑥ Pavimento continuo tipo Hormipul.
  - ⑦ Tarima de exteriores.
- 2.- REVESTIMIENTOS EN TECHOS
  - ▲ Escayola.
  - ▲ Pintura lisa.
  - ▲ Revoco monocapa.
  - ▲ Falso techo de Aluminio.
- 3.- REVESTIMIENTOS EN PARAMENTOS
  - ◀ Pintura lisa.
  - ◀ Alicatado con azulejo.
  - ◀ Revoco monocapa.
  - ◀ Pintura texturglass sobre yeso.
  - ◀ Pintura plástica 2 tonos con banda reflectante.



G. CAÑAS y Ass. arquitectos

C/ San Martín de Porres 12 B - 28035 Madrid  
Tlf. 34 629 184 204 Fax: 34 913 866 249

P. BASICO Y EJECUCION DE 103 VIVIENDAS, TRASTEROS, LOCALES COMERCIALES Y GARAJE APARCAMIENTO EN LA P-79 DEL P.P.R.I. DEL A.A. AGFA DEL P.G. DE ARANJUEZ.

VIVIENDA TIPO G (4D) 1ª Planta  
SUPERFICIES, COTAS Y MEMORIAS

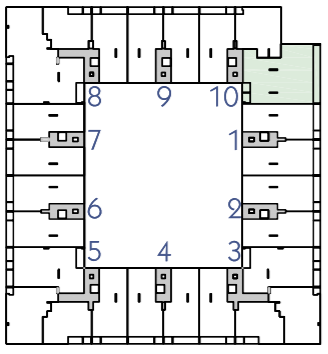
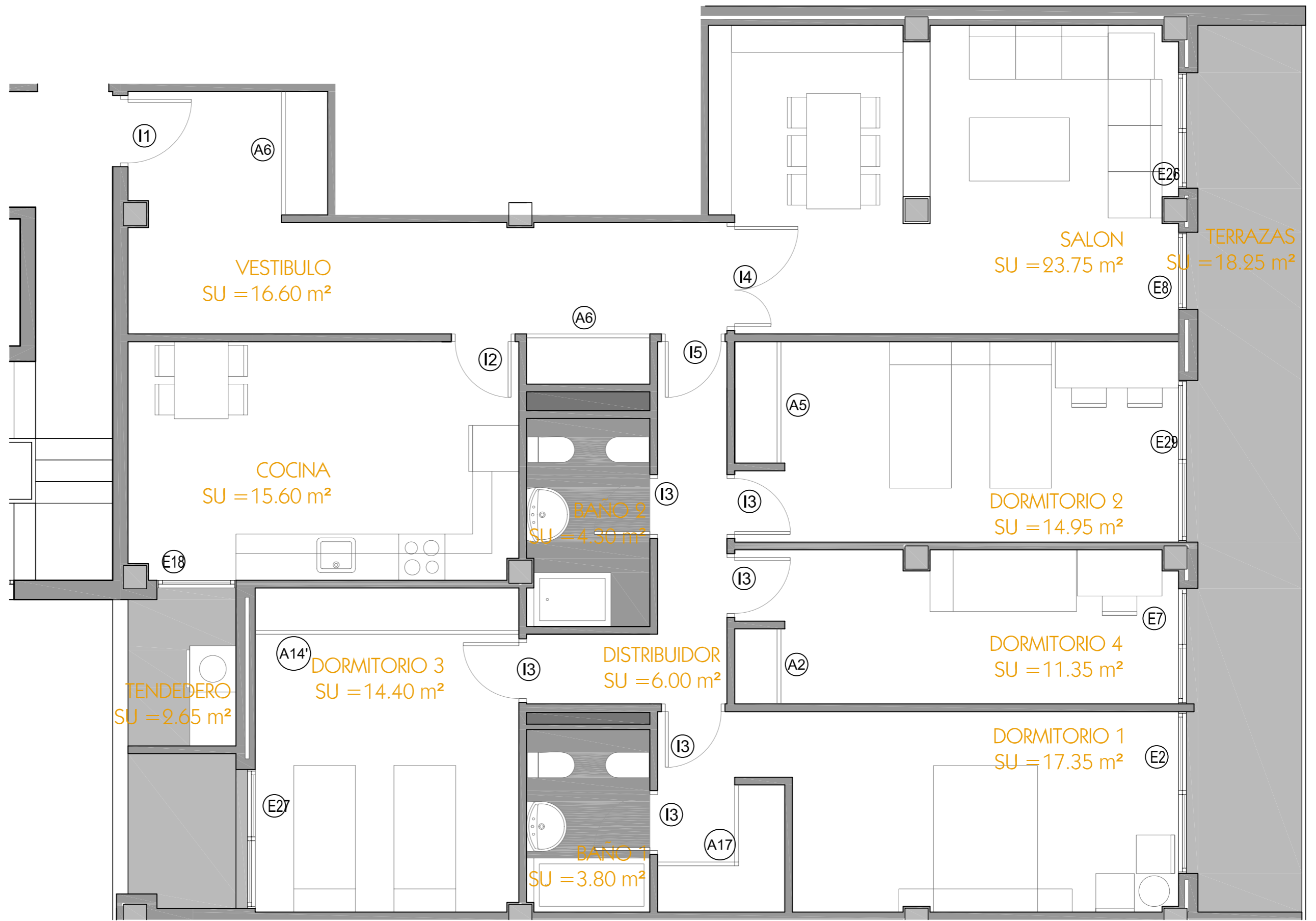
EL ARQUITECTO: *[Signature]*  
GABRIEL CAÑAS GUERRERO RIBEREÑA DE VIVIENDA SOCIAL, S.L.

BE-54

JUNIO 2010

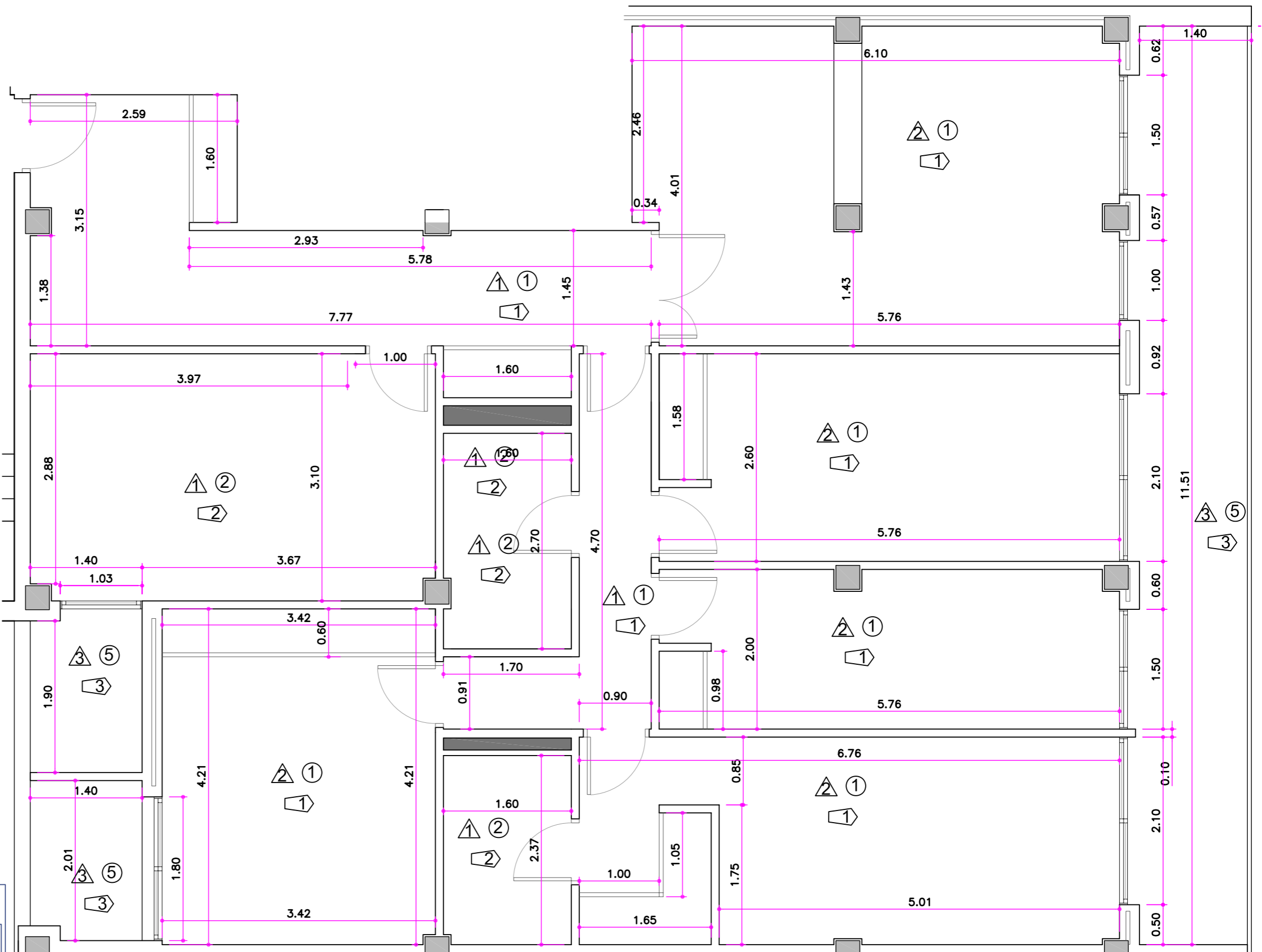
1/50

A-40.1m2



vestibulo.....	16.60 m <sup>2</sup>
salón.....	23.75 m <sup>2</sup>
cocina .....	15.60 m <sup>2</sup>
dormitorio 1.....	17.35 m <sup>2</sup>
dormitorio 2.....	14.95 m <sup>2</sup>
dormitorio 3.....	14.40 m <sup>2</sup>
dormitorio 4.....	11.35 m <sup>2</sup>
baño 1.....	3.80 m <sup>2</sup>
baño 2.....	4.30 m <sup>2</sup>
distribuidor.....	6.00 m <sup>2</sup>
tendedero.....	2.65 m <sup>2</sup>
terrazas.....	18.25 m <sup>2</sup>
sup. util total.....	149.00 m <sup>2</sup>
sup. geométrica...165.05 m <sup>2</sup>	
sup. construida.....182.55 m <sup>2</sup>	
coef. propiedad.....1.072%	
nº unidades.....	1

tipo G 3a



ACABADOS

- 1.- PAVIMENTOS
  - ① Parquet o tarima flotante.
  - ② Solado de gres
  - ③ Solado de baldosa marmol nacional
  - ④ Hormigon impreso.
  - ⑤ Solado de gres exterior.
  - ⑥ Pavimento continuo tipo Hormipul.
  - ⑦ Tarima de exteriores.
- 2.- REVESTIMIENTOS EN TECHOS
  - ▲ Escayola.
  - ▲ Pintura lisa.
  - ▲ Revoco monocapa.
  - ▲ Falso techo de Aluminio.
- 3.- REVESTIMIENTOS EN PARAMENTOS
  - ◀ Pintura lisa.
  - ◀ Alicatado con azulejo.
  - ◀ Revoco monocapa.
  - ◀ Pintura texturglass sobre yeso.
  - ◀ Pintura plástica 2 tonos con banda reflectante.



G. CAÑAS y Ass. arquitectos

C/ San Martin de Porres 12 B - 28035 Madrid  
Tlf. 34 629 184 204 Fax: 34 913 866 249

P. BASICO Y EJECUCION DE 103 VIVIENDAS, TRASTEROS, LOCALES COMERCIALES Y GARAJE APARCAMIENTO EN LA P-79 DEL P.P.R.I. DEL A.A. AGFA DEL P.G. DE ARANJUEZ.

VIVIENDA TIPO G (4D) 1ª Planta  
SUPERFICIES, COTAS Y MEMORIAS

EL ARQUITECTO: *[Signature]*  
GABRIEL CAÑAS GUERRERO RIBEREÑA DE VIVIENDA SOCIAL, S.L.

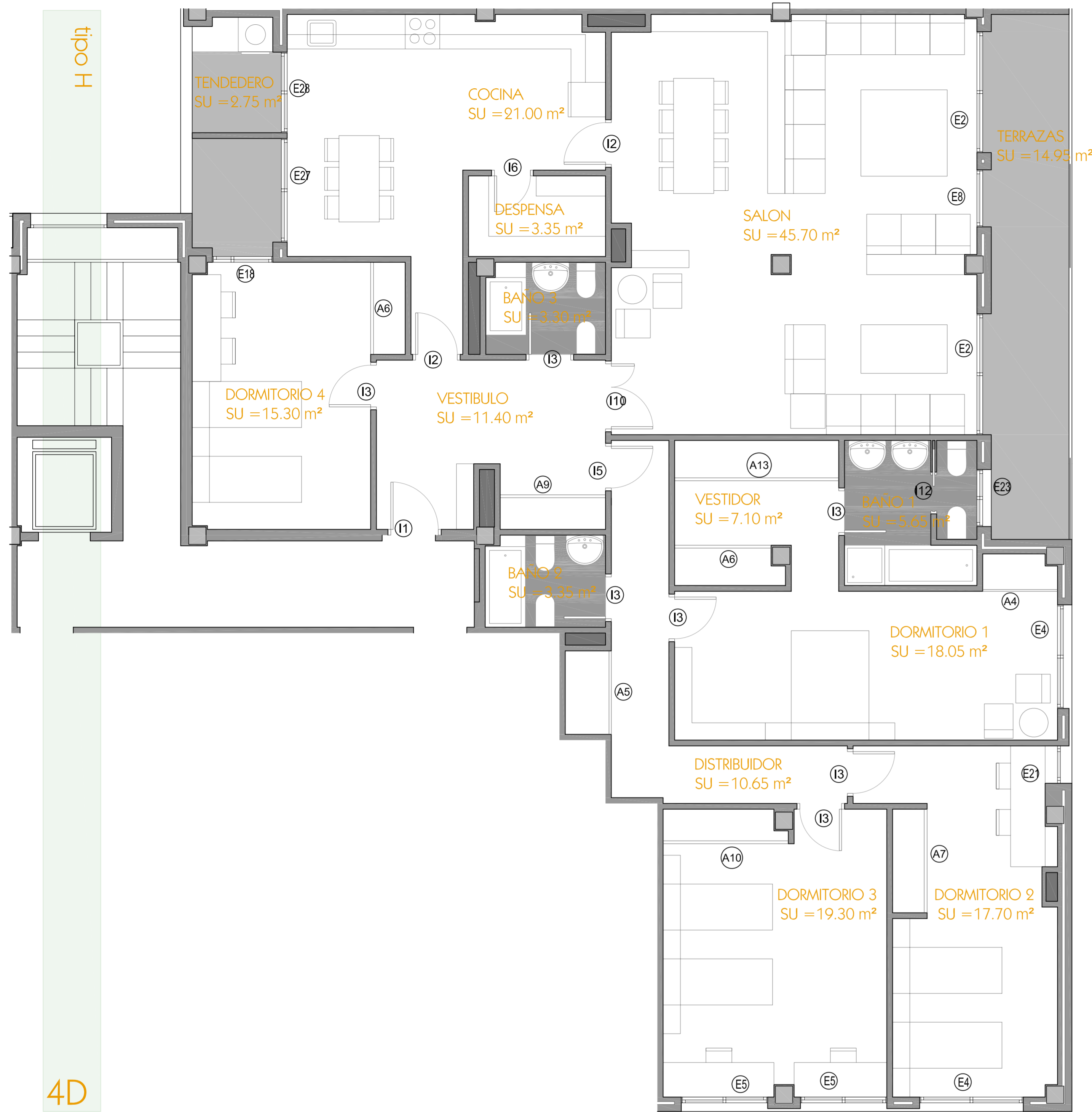
BE-54

JUNIO 2010

1/50

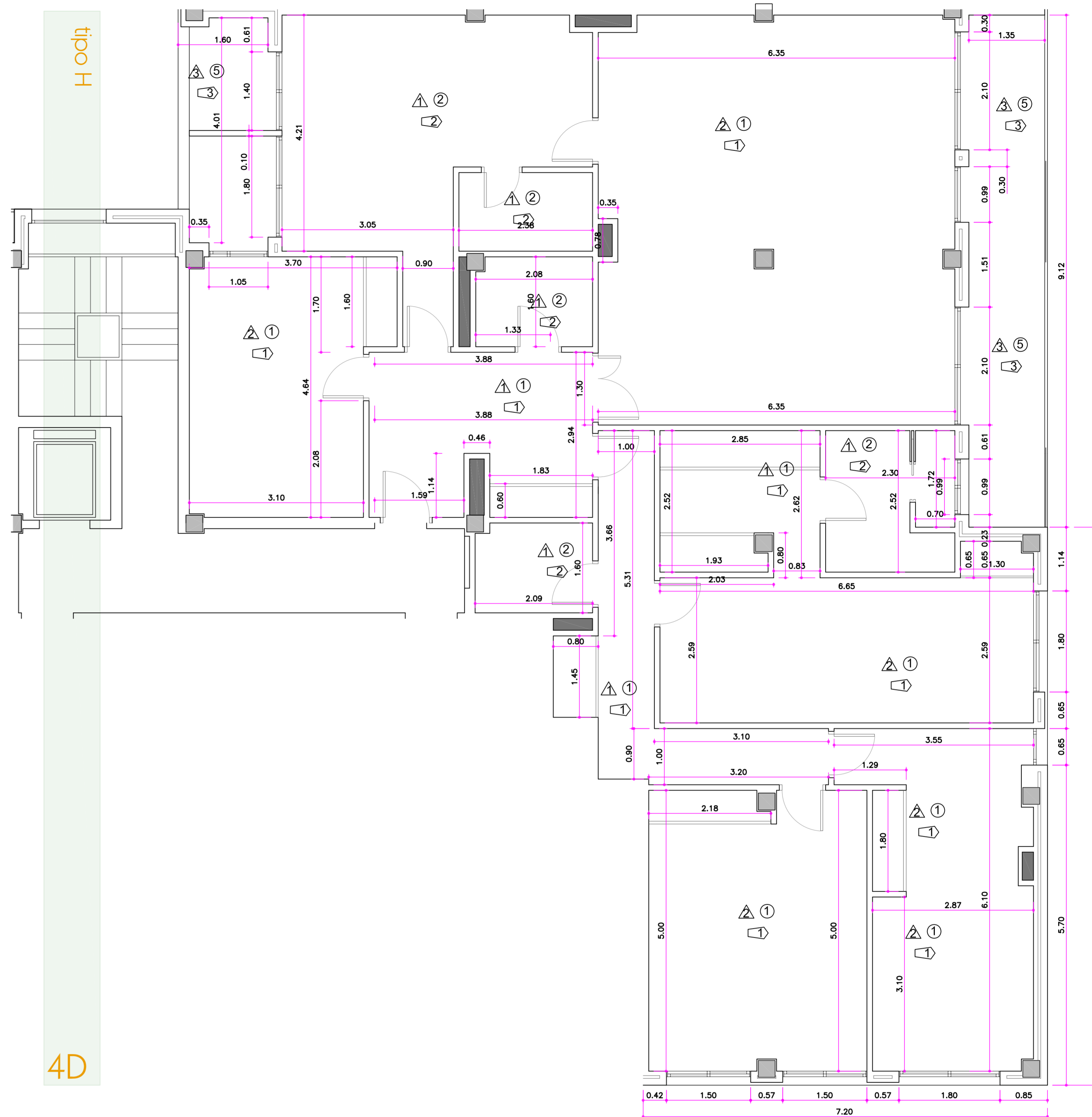
A-40.1m2

tipo H



4D

tipo H



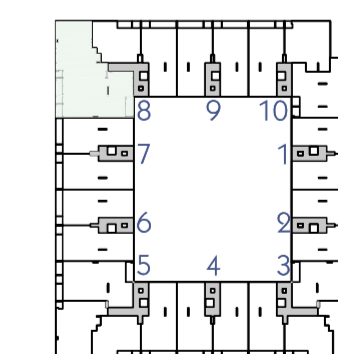
4D

- vestibulo..... 11.40 m<sup>2</sup>
- salón..... 45.70 m<sup>2</sup>
- cocina ..... 21.00 m<sup>2</sup>
- despensa ..... 3.35 m<sup>2</sup>
- domitorio 1.....18.05 m<sup>2</sup>
- vestidor.....7.10 m<sup>2</sup>
- domitorio 2.....17.70 m<sup>2</sup>
- domitorio 3.....19.30 m<sup>2</sup>
- domitorio 4.....15.30 m<sup>2</sup>
- baño 1..... 5.65 m<sup>2</sup>
- baño 2..... 3.35 m<sup>2</sup>
- baño 3..... 3.30 m<sup>2</sup>
- distribuidor..... 10.65 m<sup>2</sup>
- terrazas.....14.95 m<sup>2</sup>
- tendedero.....2.75 m<sup>2</sup>

tipo H 3a

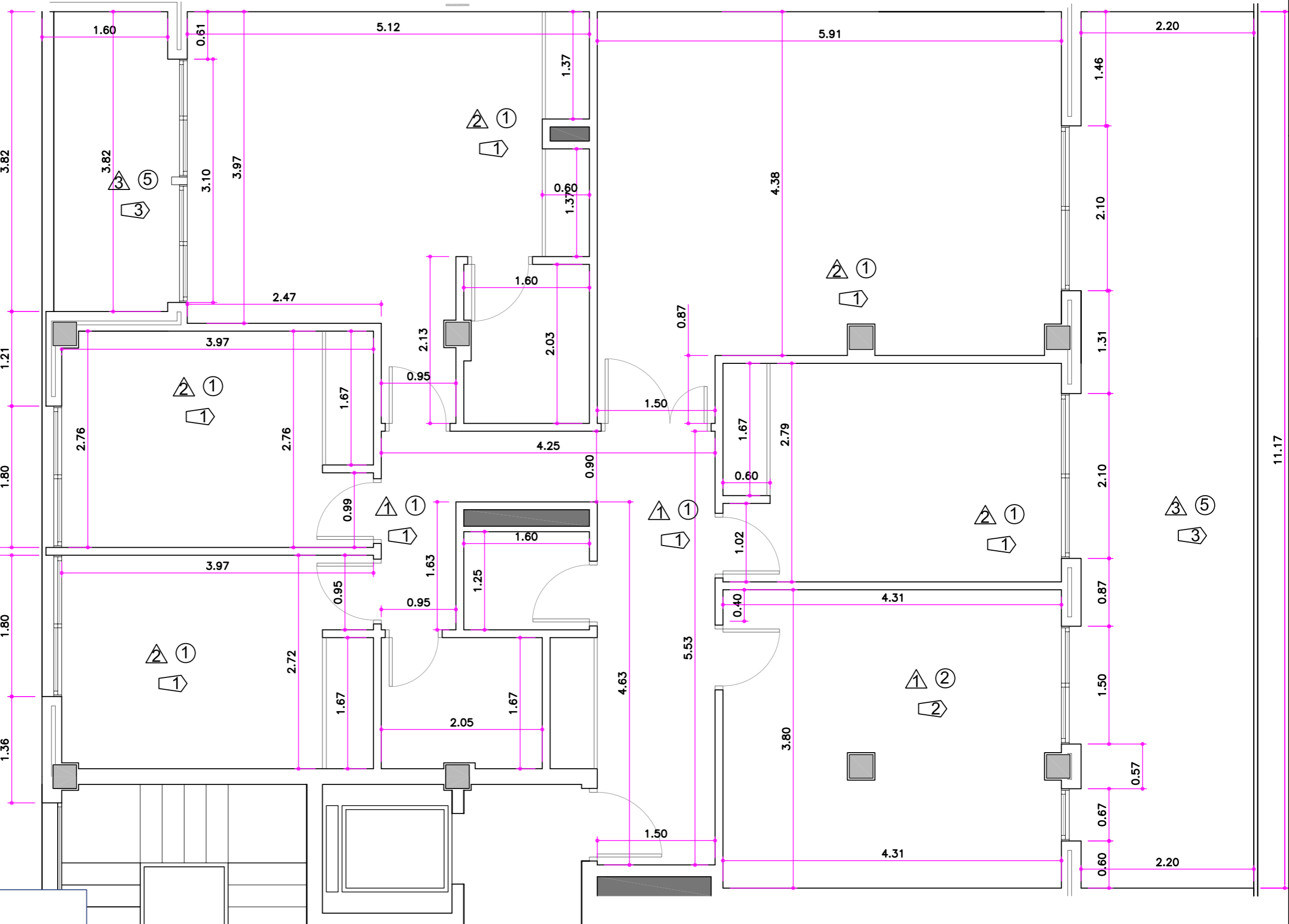
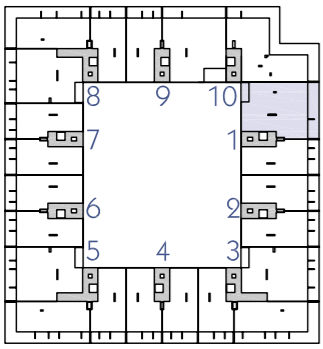
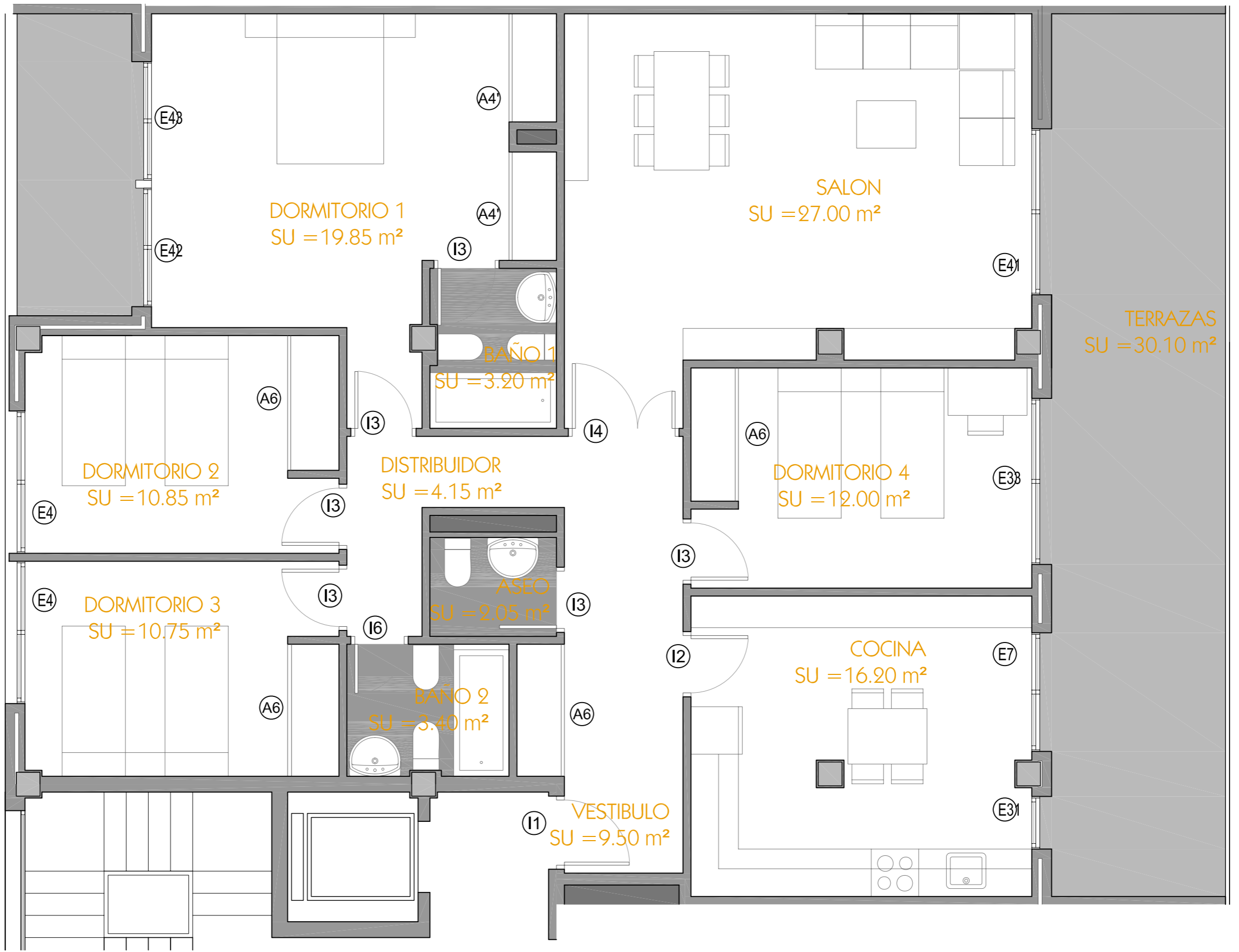
- sup. util total.....199.55 m<sup>2</sup>
- sup. geométrica...220.15 m<sup>2</sup>
- sup. construida.....243.55 m<sup>2</sup>
- coef. propiedad.....1.430%
- nº unidades..... 1

ACABADOS	
1.- PAVIMENTOS	
①	Parquet o tarima flotante.
②	Solado de gres
③	Solado de baldosa marmol nacional
④	Hormigon impreso.
⑤	Solado de gres exterior.
⑥	Pavimento continuo tipo Hormipul.
⑦	Tarima de exteriores.
2.- REVESTIMIENTOS EN TECHOS	
△	Escayola.
△	Pintura lisa.
△	Revoco monocapa.
△	Falso techo de Aluminio.
3.- REVESTIMIENTOS EN PARAMENTOS	
①	Pintura lisa.
②	Alicatado con azulejo.
③	Revoco monocapa.
④	Pintura texturglass sobre yeso.
⑤	Pintura plástica 2 tonos con banda reflectante.



<p>G. CAÑAS y Asso. arquitectos</p> <p>C/ San Martín de Porres 12 B 28035 Madrid Tlf. 34 629 184 204 Fax. 34 913 866 249</p>	P. BASICO Y EJECUCION DE 103 VIVIENDAS, TRASTEROS, LOCALES COMERCIALES Y GARAJE APARCAMIENTO EN LA P-79 DEL P.P.R.I. DEL A.A. AGFA DEL P.G. DE ARANJUEZ.	
	VIVIENDA TIPO H SUPERFICIES, COTAS Y MEMORIAS	
EL ARQUITECTO GABRIEL CASTRO GEREZ BURESA DE VIVIENDA SOCIAL, S.L.	JUNIO 2010	1/50
BE-54		A-41m





vestibulo.....	9.50 m <sup>2</sup>
salón.....	27.00 m <sup>2</sup>
cocina .....	16.20 m <sup>2</sup>
dormitorio 1.....	19.85 m <sup>2</sup>
dormitorio 2.....	10.85 m <sup>2</sup>
dormitorio 3.....	10.75 m <sup>2</sup>
dormitorio 4.....	12.00 m <sup>2</sup>
baño 1.....	3.20 m <sup>2</sup>
baño 2.....	3.40 m <sup>2</sup>
aseo.....	2.05 m <sup>2</sup>
distribuidor.....	4.15 m <sup>2</sup>
terrazas.....	30.10 m <sup>2</sup>

sup. util.....	149.05 m <sup>2</sup>
sup. geométrica....	148.20 m <sup>2</sup>
sup. construida....	164.25 m <sup>2</sup>
coef. propiedad.....	0.983%
nº unidades.....	1

ACABADOS

1.- PAVIMENTOS

- ① Parquet o tarima flotante.
- ② Solado de gres
- ③ Solado de baldosa marmol nacional
- ④ Hormigon Impreso.
- ⑤ Solado de gres exterior.
- ⑥ Pavimento continuo tipo Hormipul.
- ⑦ Tarima de exteriores.

2.- REVESTIMIENTOS EN TECHOS

- △ Escayola.
- △ Pintura lisa.
- △ Revoco monocapa.
- △ Falso techo de Aluminio.

3.- REVESTIMIENTOS EN PARAMENTOS

- ① Pintura lisa.
- ② Alicatado con azulejo.
- ③ Revoco monocapa.
- ④ Pintura texturglass sobre yeso.
- ⑤ Pintura plástica 2 tonos con banda reflectante.



G. CAÑAS y Ass.  
arquitectos

C/ San Martín de Porres 12 B - 28035 Madrid  
Tlf. 34 629 184 204 Fax: 34 913 866 249

P. BASICO Y EJECUCION DE 103 VIVIENDAS, TRASTEROS, LOCALES COMERCIALES Y GARAJE APARCAMIENTO EN LA P-79 DEL P.P.R.I. DEL A.A. AGFA DEL P.G. DE ARANJUEZ.

VIVIENDA TIPO ATICO G (4D)  
SUPERFICIES, COTAS Y MEMORIAS

EL ARQUITECTO

GABRIEL CAÑAS GUERRERO

LA PROPIEDAD

RIBERENA DE VIVIENDA SOCIAL, S.L.

BE-54

JUNIO 2010

1/50

A-55m2