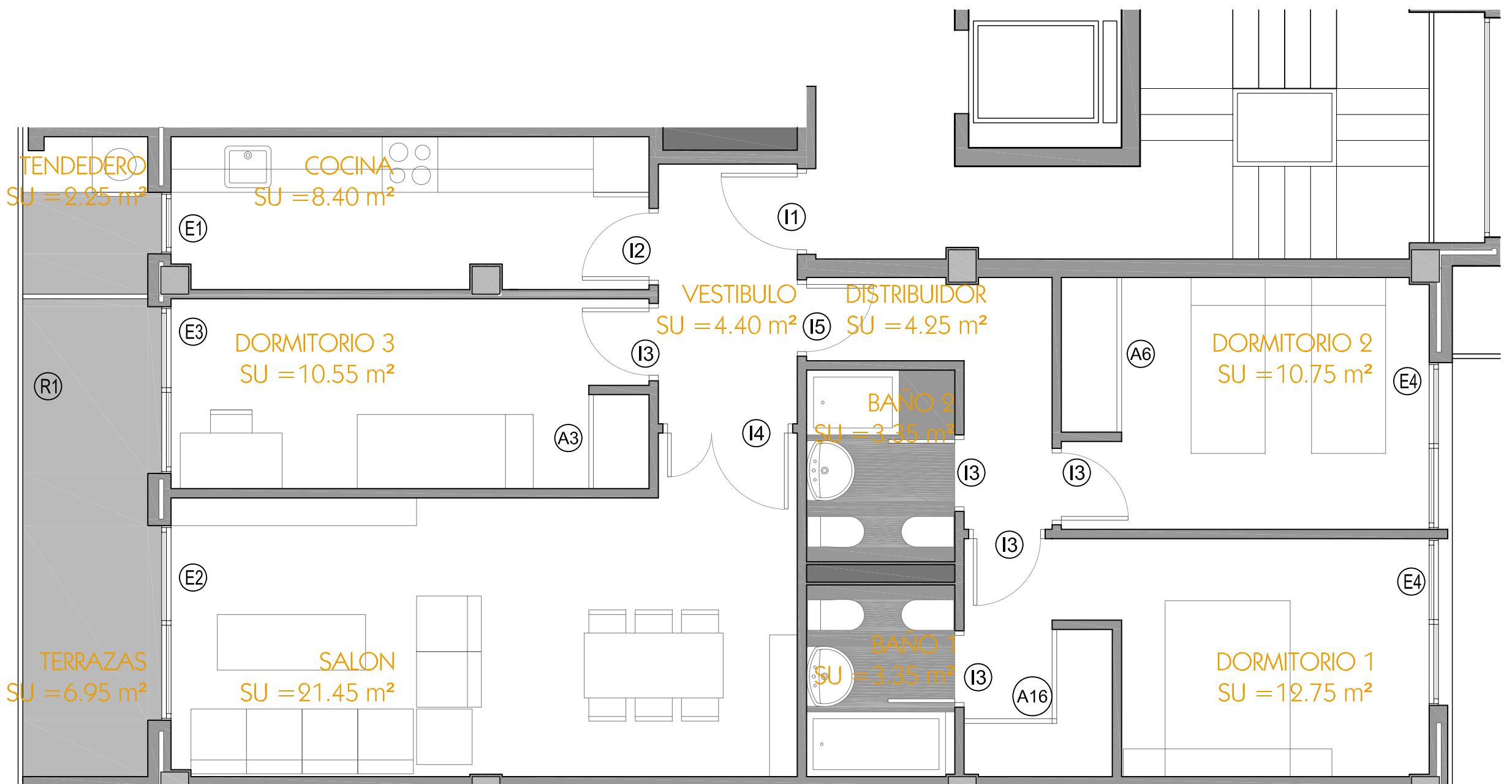
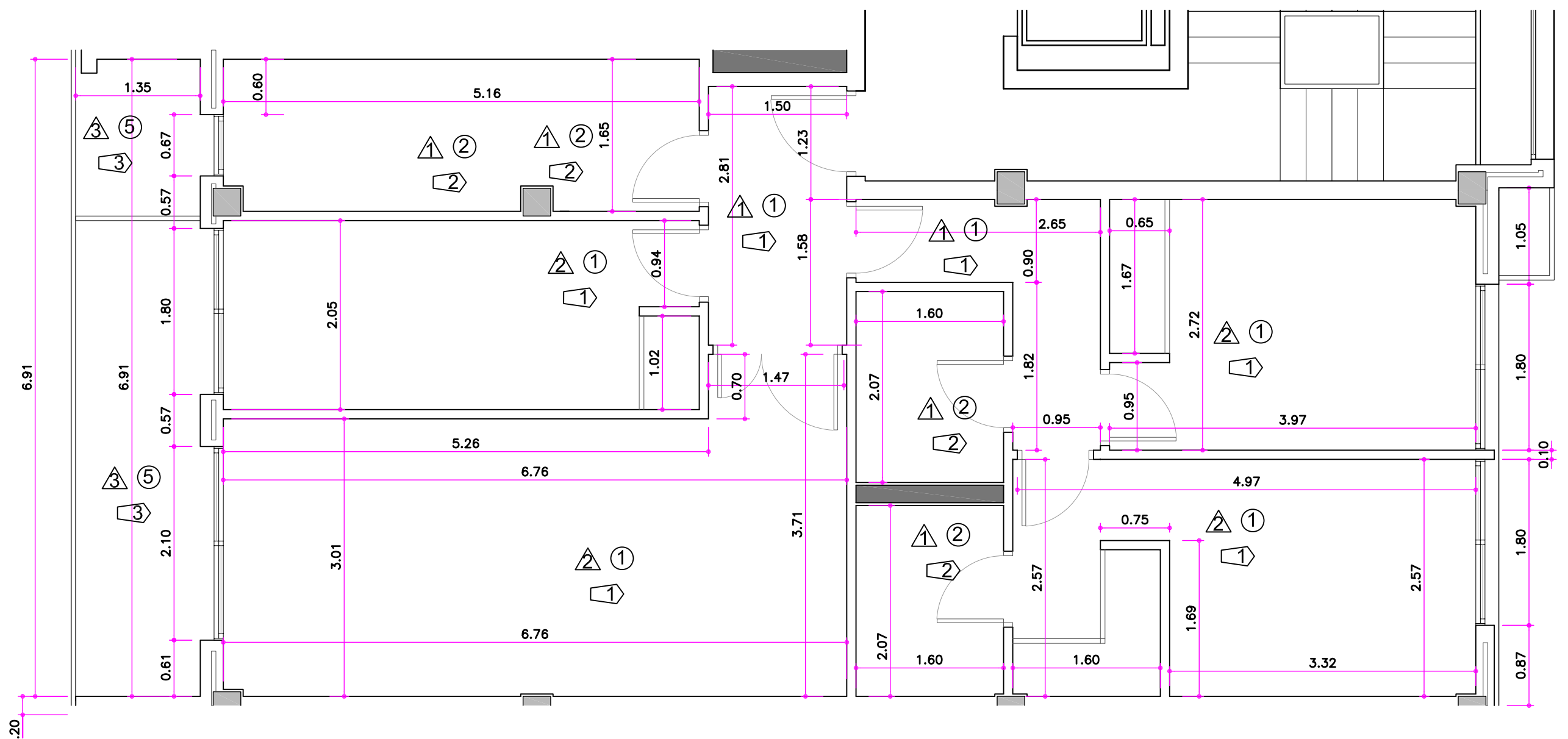


tipo A
3D



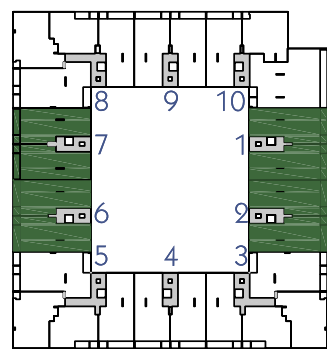
tipo A
3D



vestíbulo..... 4.40 m²
 salón..... 21.45 m²
 cocina8.40 m²
 dormitorio 1.....12.75 m²
 dormitorio 2.....10.75 m²
 dormitorio 3.....10.55 m²
 baño 1..... 3.35 m²
 baño 2..... 3.35 m²
 distribuidor..... 4.25 m²
 tendedero..... 2.25 m²
 terrazas..... 6.95 m²

tipo A 2ª

sup. util total.....88.45 m²
 sup. geométrica.....98.25 m²
 sup. construida.....108.45 m²
 coef. propiedad.....0.625%
 nº unidades..... 8

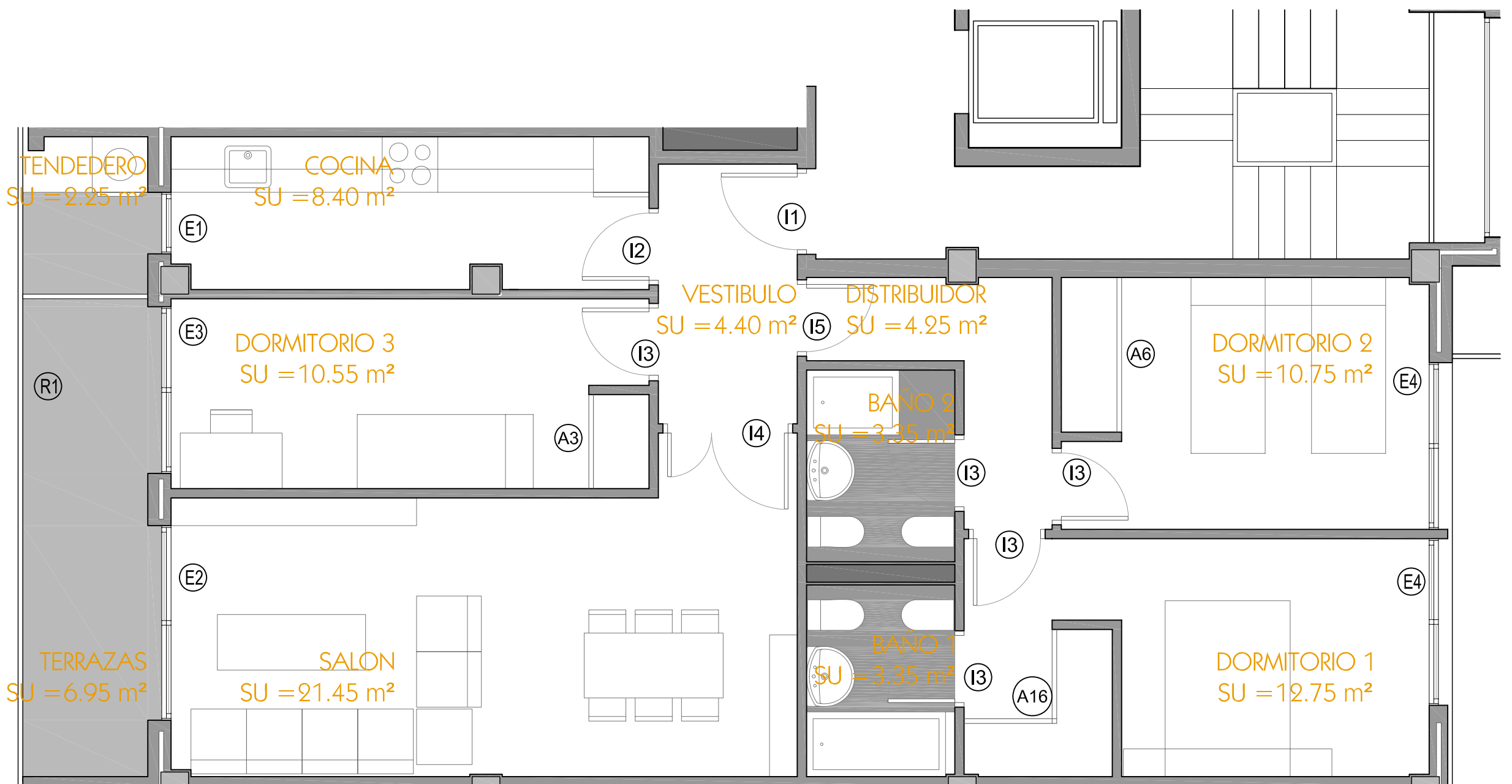


ACABADOS	
1.- PAVIMENTOS	
①	Parquet o tarima flotante.
②	Solado de gres
③	Solado de baldosa marmol nacional
④	Hormigon impreso.
⑤	Solado de gres exterior.
⑥	Pavimento continuo tipo Hormipul.
⑦	Tarima de exteriores.
2.- REVESTIMIENTOS EN TECHOS	
△	Escayola.
△	Pintura lisa.
△	Revoco monocapa.
△	Falso techo de Aluminio.
3.- REVESTIMIENTOS EN PARAMENTOS	
◁	Pintura lisa.
◁	Alicatado con azulejo.
◁	Revoco monocapa.
◁	Pintura texturglass sobre yeso.
◁	Pintura plástica 2 tonos con banda reflectante.

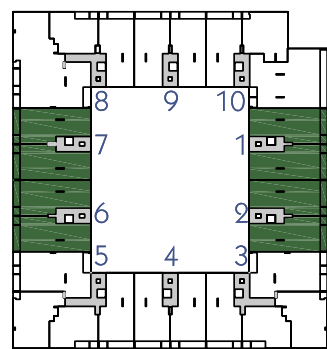
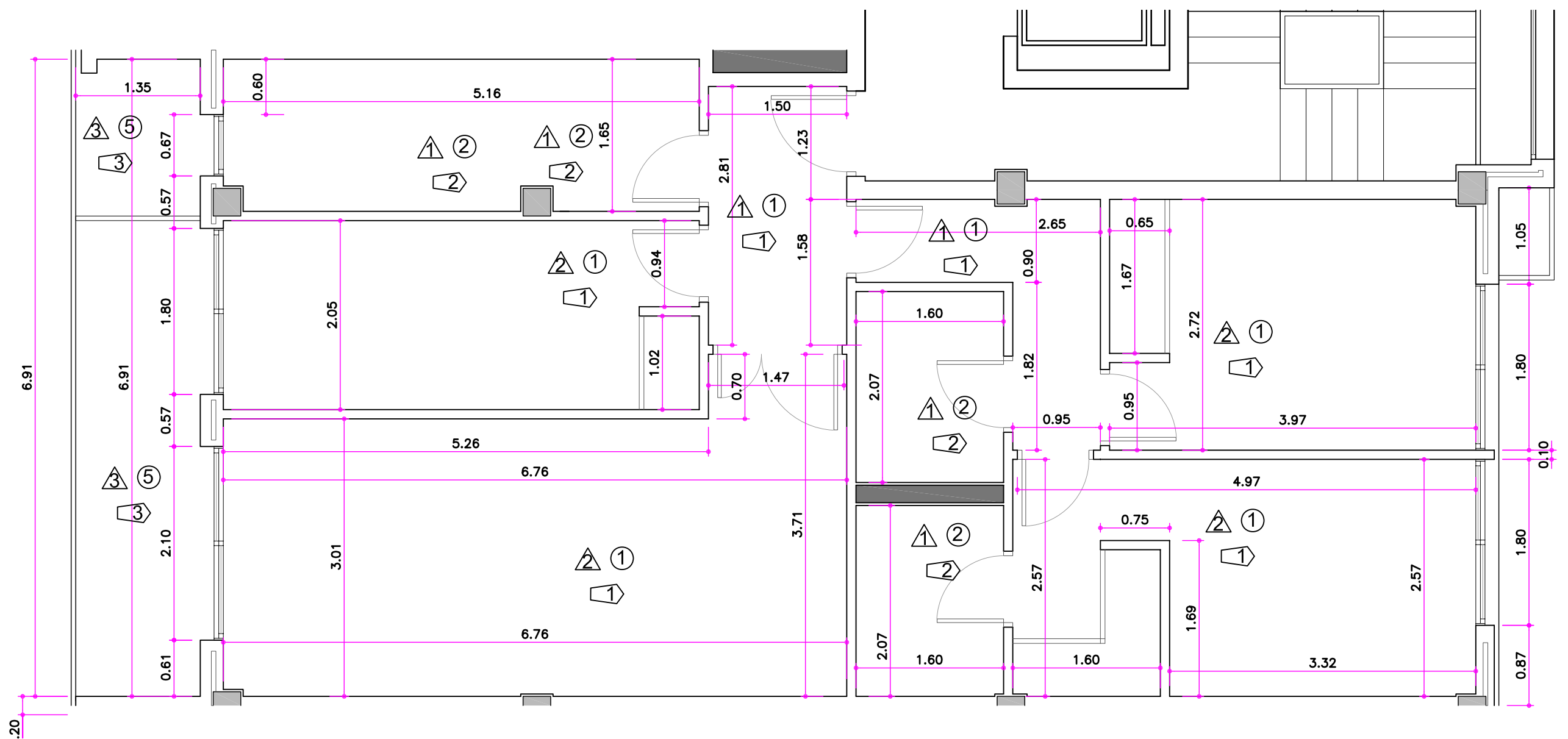


	P. BASICO Y EJECUCION DE 103 VIVIENDAS, TRASTEROS, LOCALES COMERCIALES Y GARAJE APARCAMIENTO EN LA P-79 DEL P.P.R.I. DEL A.A. AGFA DEL P.G. DE ARANJUEZ.		
G. CAÑAS y Ass. arquitectos		VIVIENDA TIPO A (3D) 2ª Planta SUPERFICIES, COTAS Y MEMORIAS	
C/ San Martín de Porres 12 B · 28035 Madrid Tlf. 34 629 184 204 Fax: 34 913 866 249		EL ARQUITECTO 	RIBEREÑA DE VIVIENDA SOCIAL, S.L.
BE-54	JUNIO 2010	1/50	A-34.2m2

tipo A
3D



tipo A
3D



vestibulo..... 4.40 m²
salón..... 21.45 m²
cocina8.40 m²
dormitorio 1.....12.75 m²
dormitorio 2.....10.75 m²
dormitorio 3.....10.55 m²
baño 1..... 3.35 m²
baño 2..... 3.35 m²
distribuidor..... 4.25 m²
tendedero..... 2.25 m²
terrazas..... 6.95 m²

tipo A 3ª

sup. util total.....88.45 m²
sup. geométrica.....98.25 m²
sup. construida.....108.70 m²
coef. propiedad.....0.638%
nº unidades..... 8

ACABADOS	
1.- PAVIMENTOS	
①	Parquet o tarima flotante.
②	Solado de gres
③	Solado de baldosa marmol nacional
④	Hormigon impreso.
⑤	Solado de gres exterior.
⑥	Pavimento continuo tipo Hormipul.
⑦	Tarima de exteriores.
2.- REVESTIMIENTOS EN TECHOS	
△	Escayola.
△	Pintura lisa.
△	Revoco monocapa.
△	Falso techo de Aluminio.
3.- REVESTIMIENTOS EN PARAMENTOS	
◁	Pintura lisa.
◁	Alicatado con azulejo.
◁	Revoco monocapa.
◁	Pintura texturglass sobre yeso.
◁	Pintura plástica 2 tonos con banda reflectante.



P. BASICO Y EJECUCION DE 103 VIVIENDAS, TRASTEROS, LOCALES COMERCIALES Y GARAJE APARCAMIENTO EN LA P-79 DEL P.P.R.I. DEL A.A. AGFA DEL P.G. DE ARANJUEZ.



G. CAÑAS y Ass. arquitectos

VIVIENDA TIPO A (3D) 3ª Planta
SUPERFICIES, COTAS Y MEMORIAS

EL ARQUITECTO

GABRIEL CAÑAS GUERRERO

RIBEREÑA DE VIVIENDA SOCIAL, S.L.

C/ San Martín de Porres 12 B 28035 Madrid
Tlf. 34 629 184 204 Fax: 34 913 866 249

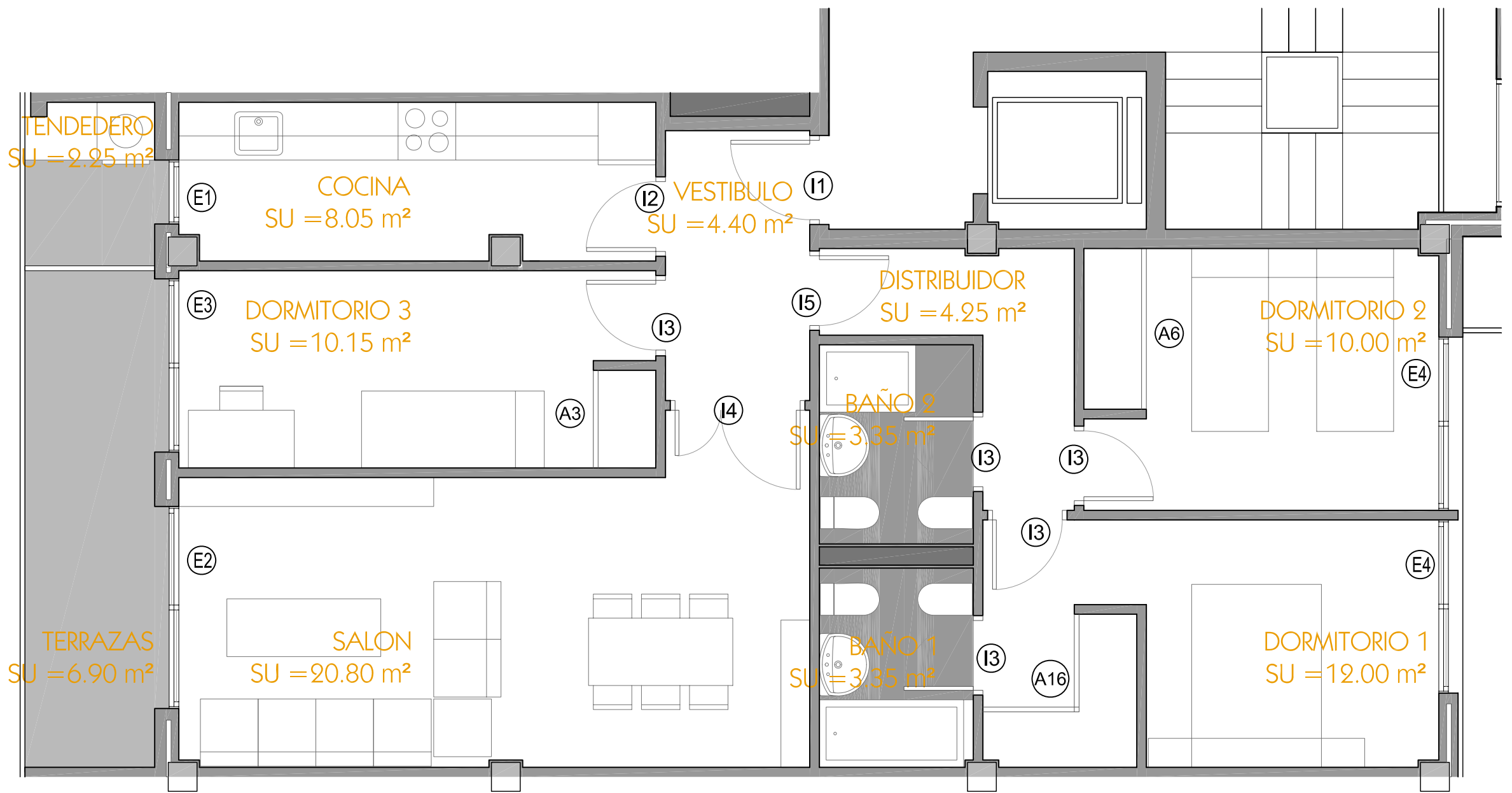
BE-54

JUNIO 2010

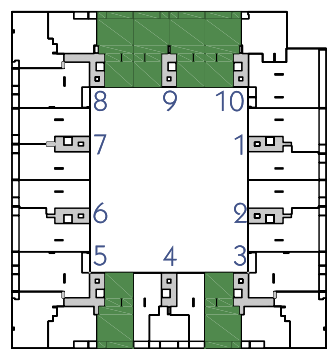
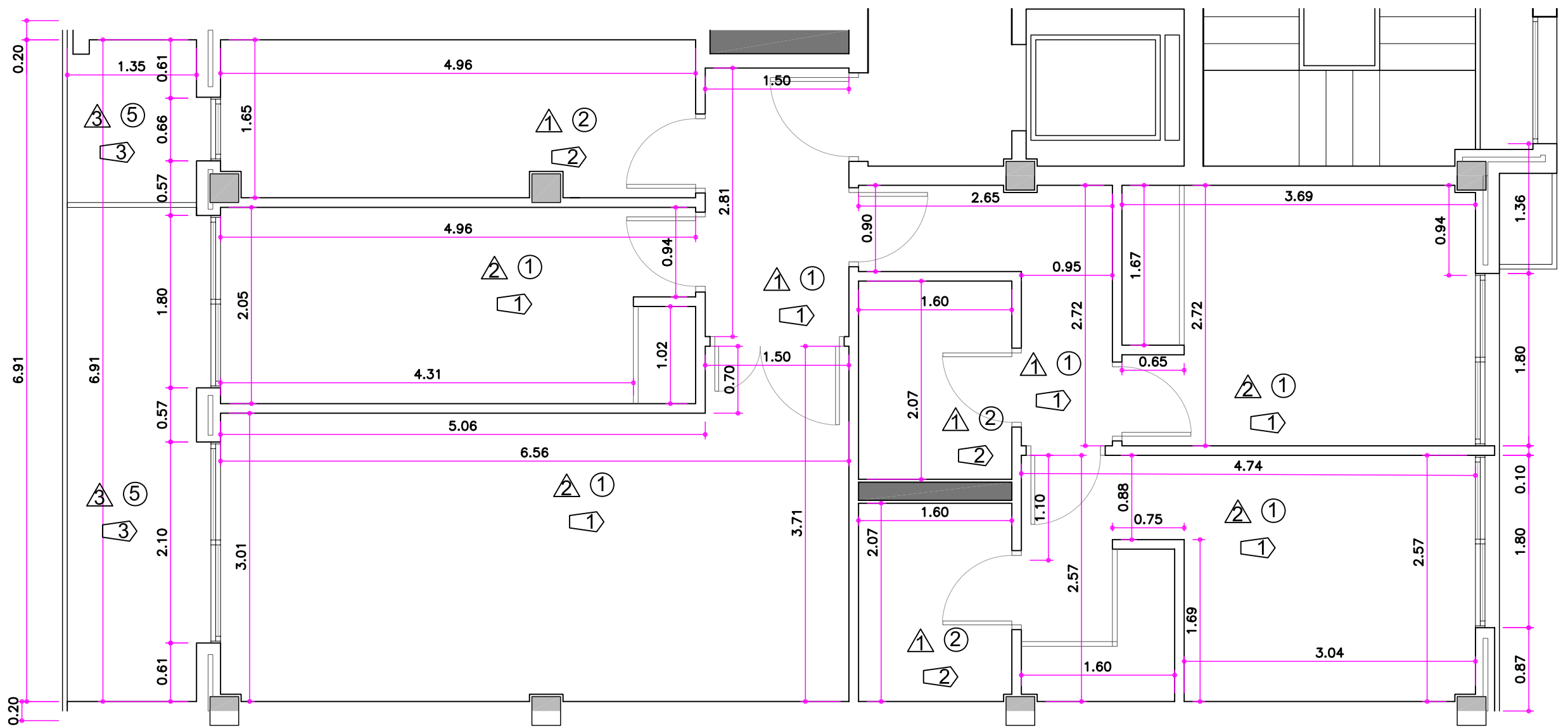
1/50

A-34.3m2

tipo B
3D



tipo B
3D



vestíbulo..... 4.40 m²
 salón..... 20.80 m²
 cocina8.05 m²
 dormitorio 1.....12.00 m²
 dormitorio 2.....10.00 m²
 dormitorio 3.....10.15 m²
 baño 1..... 3.35 m²
 baño 2..... 3.35 m²
 distribuidor..... 4.25 m²
 tendedero..... 2.25 m²
 terrazas..... 6.90 m²

tipo B 1ª

sup. util total.....85.50 m²
 sup. geométrica.....95.25 m²
 sup. construida.....104.90 m²
 coef. propiedad.....0.593%
 nº unidades..... 6

ACABADOS	
1.- PAVIMENTOS	
①	Parquet o tarima flotante.
②	Solado de gres
③	Solado de baldosa marmol nacional
④	Hormigon impreso.
⑤	Solado de gres exterior.
⑥	Pavimento continuo tipo Hormipul.
⑦	Tarima de exteriores.
2.- REVESTIMIENTOS EN TECHOS	
△	Escayola.
△	Pintura lisa.
△	Revoco monocapa.
△	Falso techo de Aluminio.
3.- REVESTIMIENTOS EN PARAMENTOS	
□	Pintura lisa.
□	Alicatado con azulejo.
□	Revoco monocapa.
□	Pintura texturglass sobre yeso.
□	Pintura plástica 2 tonos con banda reflectante.



G. CAÑAS y Ass.
arquitectos

C/ San Martín de Porres 12 B 28035 Madrid
Tf. 34 629 184 204 Fax: 34 913 866 249

P. BASICO Y EJECUCION DE 103 VIVIENDAS, TRASTEROS, LOCALES COMERCIALES Y GARAJE APARCAMIENTO EN LA P-79 DEL P.P.R.I. DEL A.A. AGFA DEL P.G. DE ARANJUEZ.

VIVIENDA TIPO B (3D) 1ª Planta
SUPERFICIES, COTAS Y MEMORIAS

EL ARQUITECTO

GABRIEL CAÑAS GUERRERO

RIBEREÑA DE VIVIENDA SOCIAL, S.L.

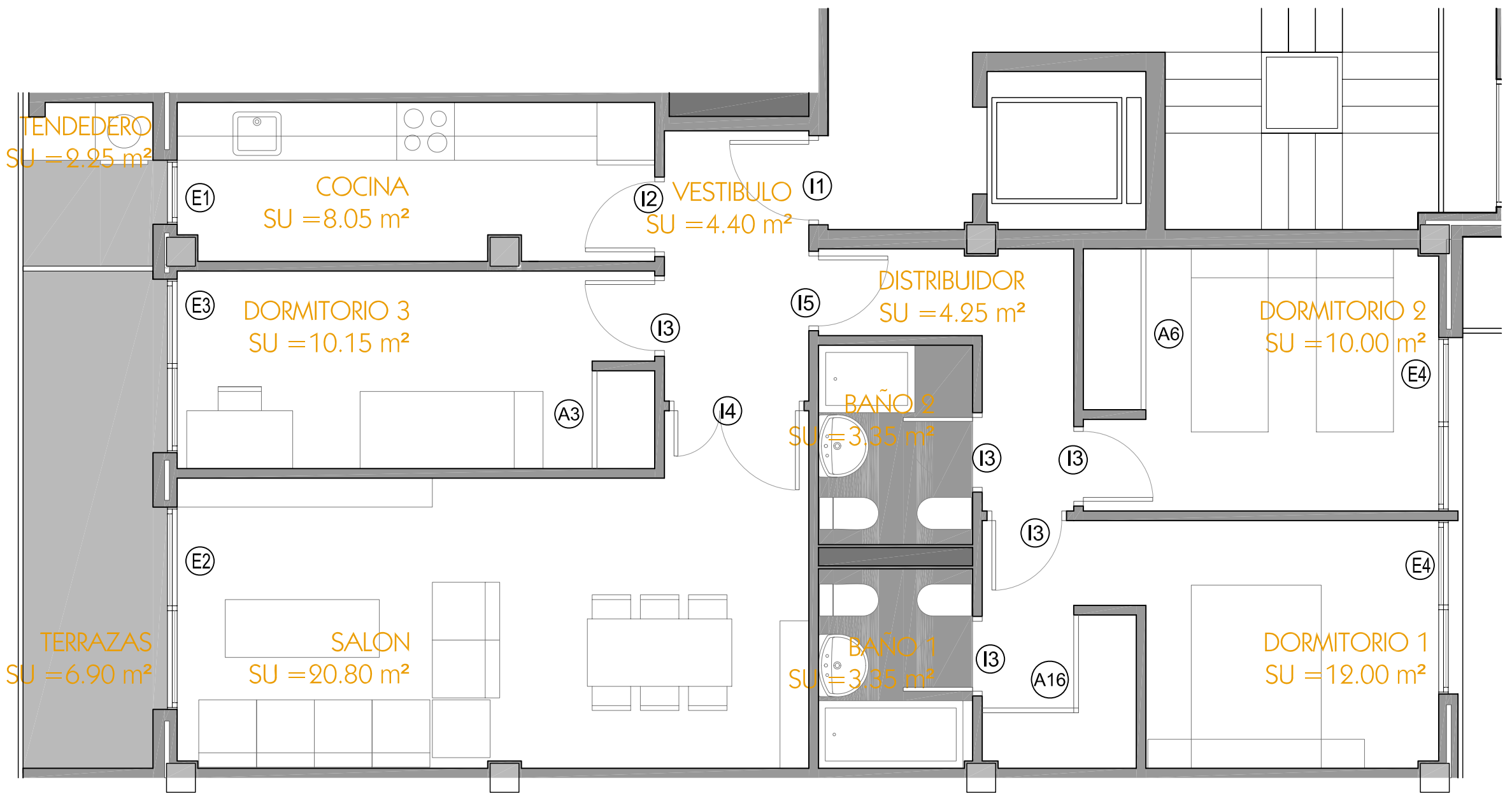
BE-54

JUNIO 2010

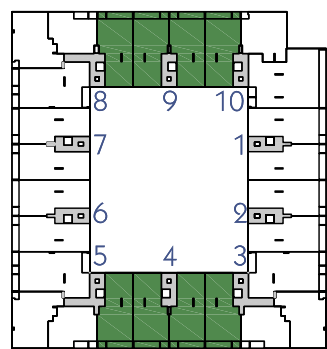
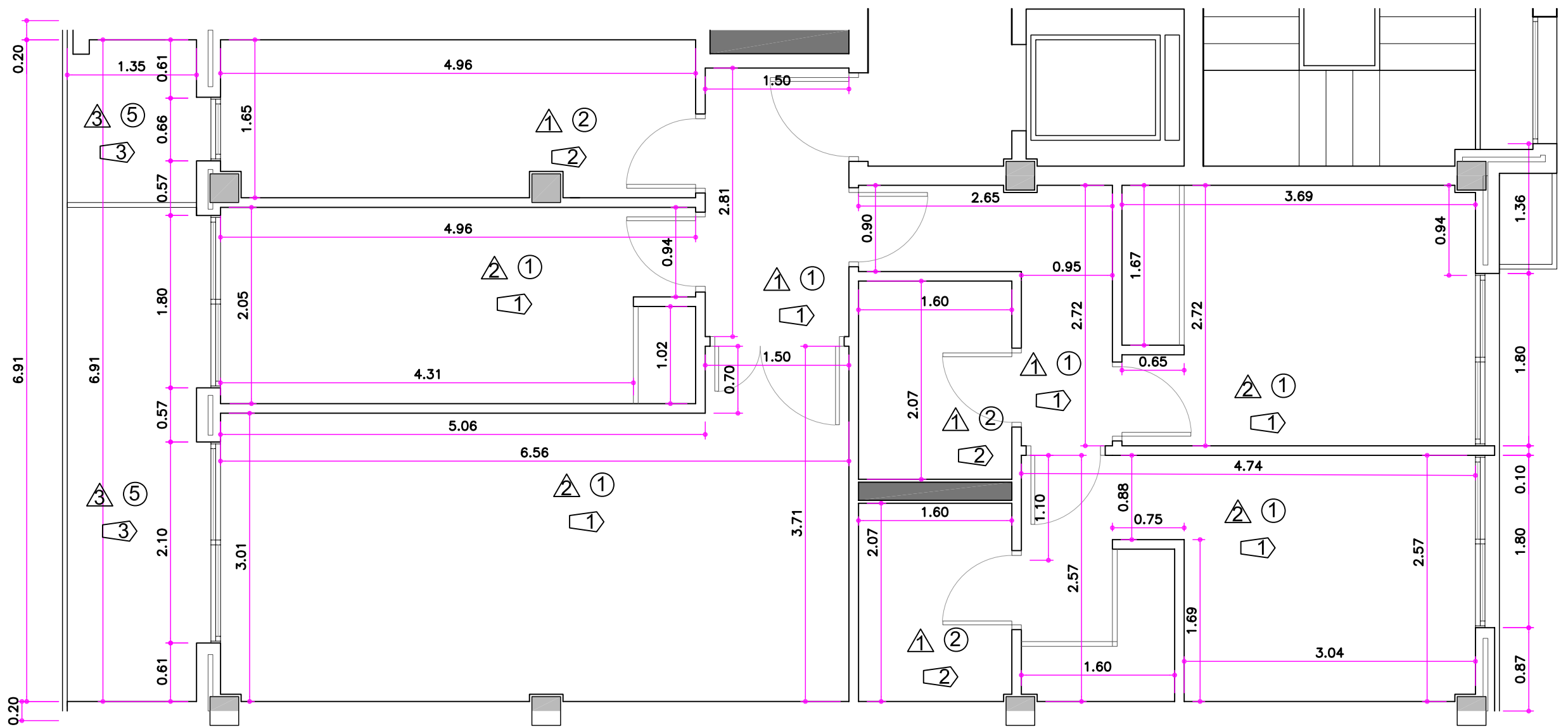
1/50

A-35.1m2

tipo B
3D



tipo B
3D



vestíbulo.....	4.40 m ²
salón.....	20.80 m ²
cocina	8.05 m ²
dormitorio 1.....	12.00 m ²
dormitorio 2.....	10.00 m ²
dormitorio 3.....	10.15 m ²
baño 1.....	3.35 m ²
baño 2.....	3.35 m ²
distribuidor.....	4.25 m ²
tendedero.....	2.25 m ²
terrazas.....	6.90 m ²
sup. util total.....	85.50 m ²
sup. geométrica.....	95.25 m ²
sup. construida.....	105.15 m ²
coef. propiedad.....	0.606%
nº unidades.....	8

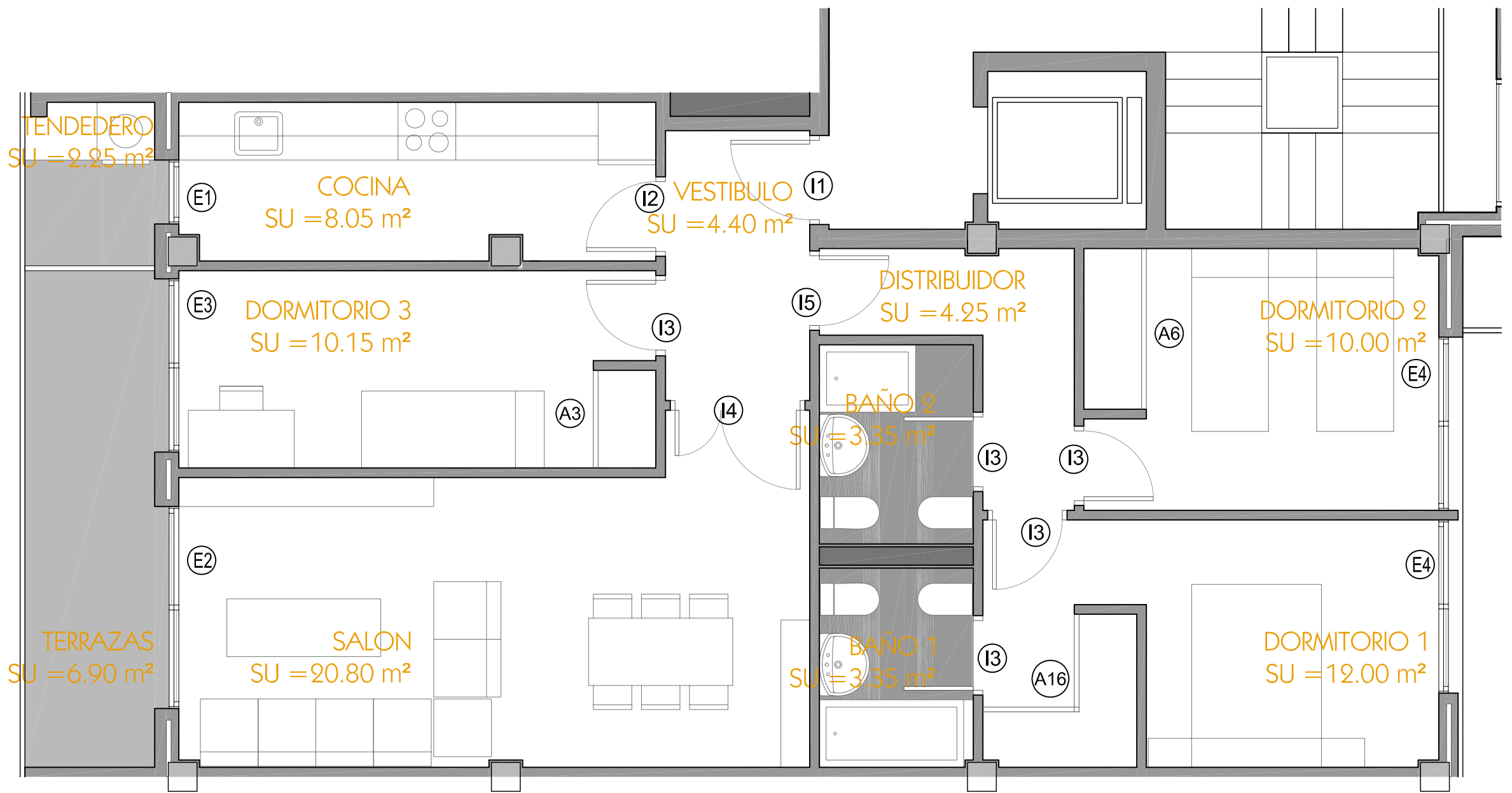
tipo B 2ª

ACABADOS	
1.- PAVIMENTOS	
①	Parquet o tarima flotante.
②	Solado de gres
③	Solado de baldosa marmol nacional
④	Hormigon impreso.
⑤	Solado de gres exterior.
⑥	Pavimento continuo tipo Hormipul.
⑦	Tarima de exteriores.
2.- REVESTIMIENTOS EN TECHOS	
△	Escayola.
△	Pintura lisa.
△	Revoco monocapa.
△	Falso techo de Aluminio.
3.- REVESTIMIENTOS EN PARAMENTOS	
□	Pintura lisa.
□	Alicatado con azulejo.
□	Revoco monocapa.
□	Pintura texturglass sobre yeso.
□	Pintura plástica 2 tonos con banda reflectante.

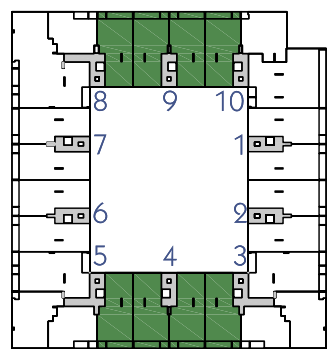
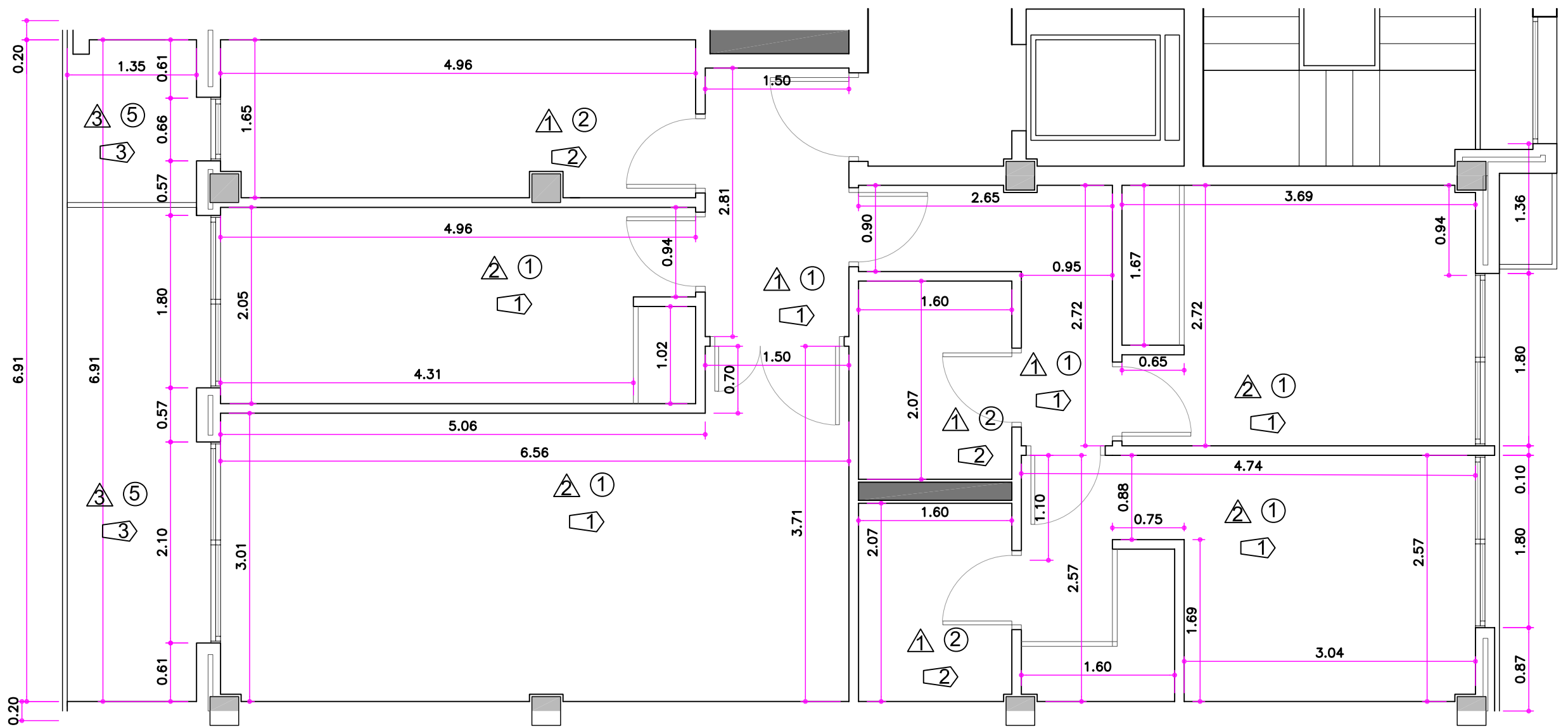


	P. BASICO Y EJECUCION DE 103 VIVIENDAS, TRASTEROS, LOCALES COMERCIALES Y GARAJE APARCAMIENTO EN LA P-79 DEL P.P.R.I. DEL A.A. AGFA DEL P.G. DE ARANJUEZ.			
	VIVIENDA TIPO B (3D) 2ª Planta SUPERFICIES, COTAS Y MEMORIAS			
C/ San Martín de Porres 12 B 28035 Madrid Tlf. 34 629 184 204 Fax: 34 913 866 249	EL ARQUITECTO 		RIBEREÑA DE VIVIENDA SOCIAL, S.L.	
BE-54	JUNIO 2010	1/50	A-35.2m2	

tipo B
3D



tipo B
3D



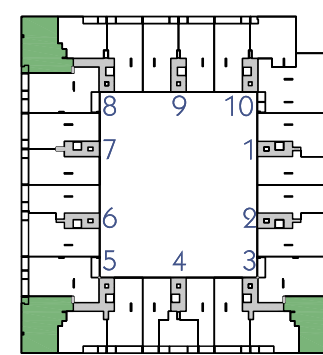
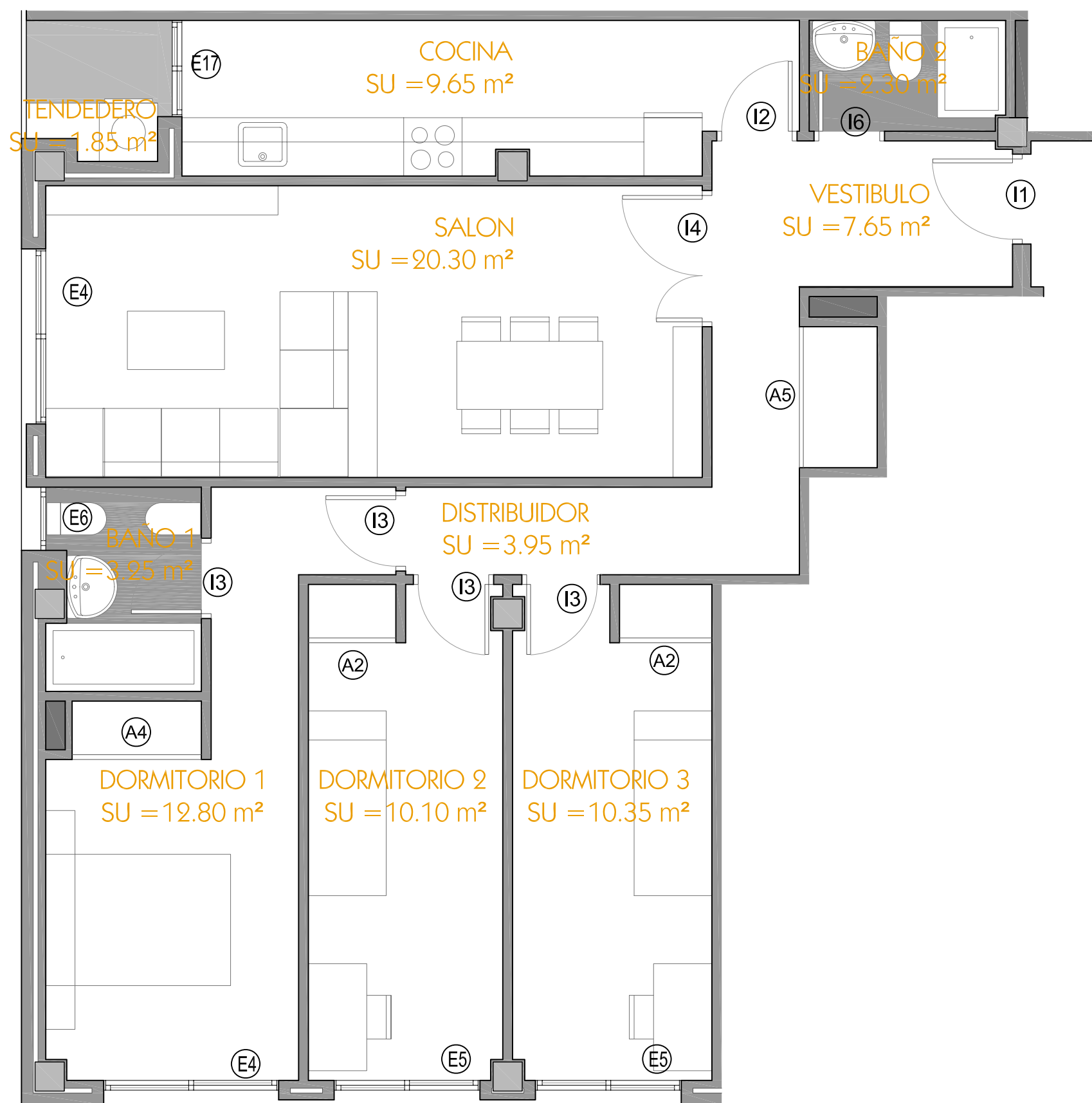
vestíbulo..... 4.40 m²
 salón..... 20.80 m²
 cocina8.05 m²
 dormitorio 1.....12.00 m²
 dormitorio 2.....10.00 m²
 dormitorio 3.....10.15 m²
 baño 1..... 3.35 m²
 baño 2..... 3.35 m²
 distribuidor..... 4.25 m²
 tendedero..... 2.25 m²
 terrazas..... 6.90 m²
 sup. util total.....85.50 m²
 sup. geométrica.....95.25 m²
 sup. construida.....105.40 m²
 coef. propiedad.....0.619%
 nº unidades..... 8

tipo B 3ª

ACABADOS	
1.- PAVIMENTOS	
①	Parquet o tarima flotante.
②	Solado de gres
③	Solado de baldosa marmol nacional
④	Hormigon impreso.
⑤	Solado de gres exterior.
⑥	Pavimento continuo tipo Hormipul.
⑦	Tarima de exteriores.
2.- REVESTIMIENTOS EN TECHOS	
△	Escayola.
△	Pintura lisa.
△	Revoco monocapa.
△	Falso techo de Aluminio.
3.- REVESTIMIENTOS EN PARAMENTOS	
□	Pintura lisa.
□	Alicatado con azulejo.
□	Revoco monocapa.
□	Pintura texturglass sobre yeso.
□	Pintura plástica 2 tonos con banda reflectante.

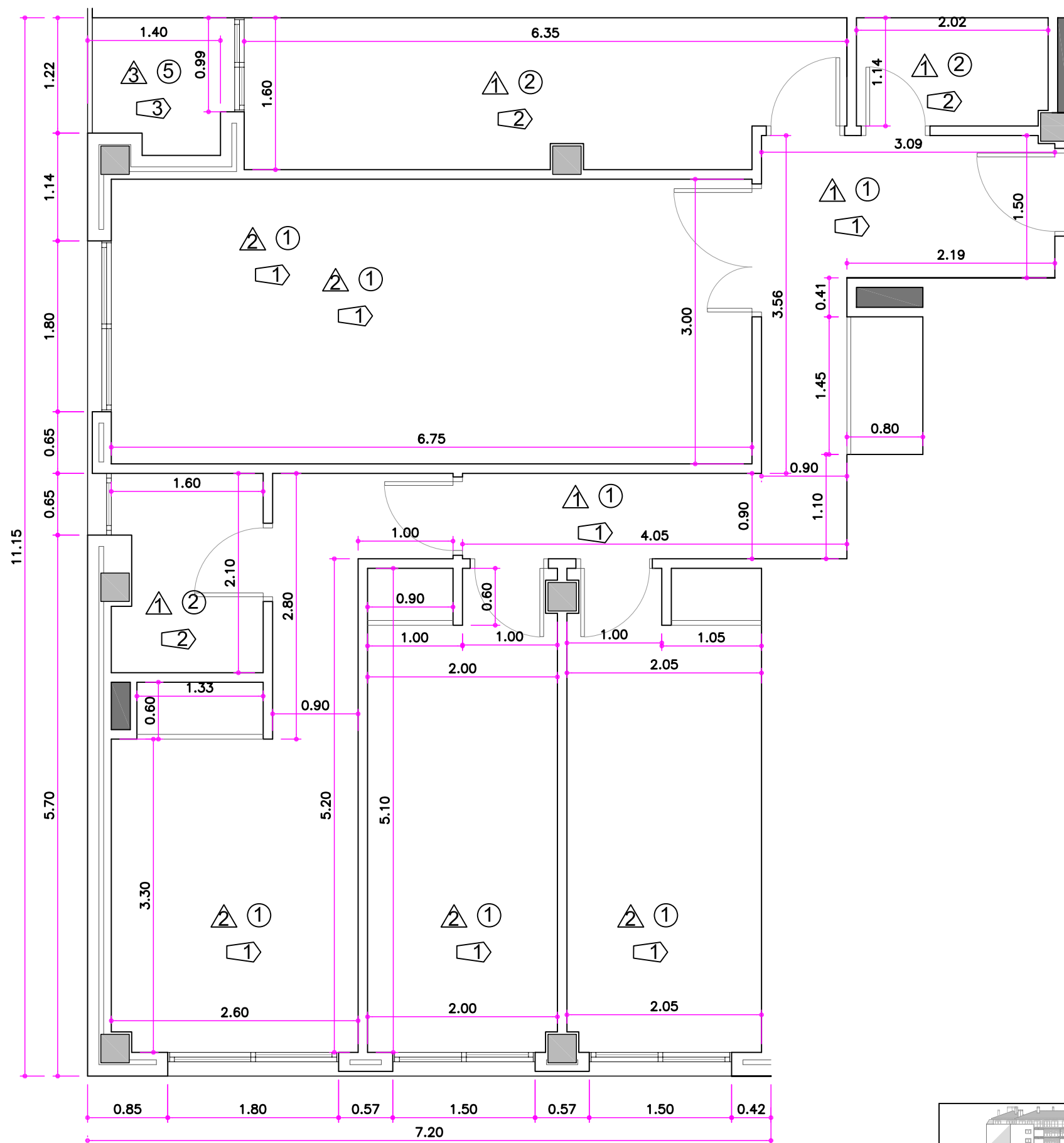


	P. BASICO Y EJECUCION DE 103 VIVIENDAS, TRASTEROS, LOCALES COMERCIALES Y GARAJE APARCAMIENTO EN LA P-79 DEL P.P.R.I. DEL A.A. AGFA DEL P.G. DE ARANJUEZ.			
	VIVIENDA TIPO B (3D) 3ª Planta SUPERFICIES, COTAS Y MEMORIAS			
C/ San Martín de Porres 12 B 28035 Madrid Tlf. 34 629 184 204 Fax: 34 913 866 249	EL ARQUITECTO 		RIBEREÑA DE VIVIENDA SOCIAL, S.L.	
BE-54	JUNIO 2010	1/50	A-35.3m2	



vestibulo.....	7.65 m ²
salón.....	20.30 m ²
cocina	9.65 m ²
dormitorio 1.....	12.80 m ²
dormitorio 2.....	10.10 m ²
dormitorio 3.....	10.35 m ²
baño 1.....	3.25 m ²
baño 2.....	2.30 m ²
distribuidor.....	3.95 m ²
tendedero.....	1.85 m ²
sup. util total.....	82.20 m ²
sup. geométrica.....	93.80 m ²
sup. construida.....	103.30 m ²
coef. propiedad.....	0.584%
nº unidades.....	3

tipo D 1ª



ACABADOS	
1.- PAVIMENTOS	
①	Parquet o tarima flotante.
②	Solado de gres
③	Solado de baldosa marmol nacional
④	Hormigon impreso.
⑤	Solado de gres exterior.
⑥	Pavimento continuo tipo Hormipul.
⑦	Tarima de exteriores.
2.- REVESTIMIENTOS EN TECHOS	
▲	Escayola.
▲	Pintura lisa.
▲	Revoco monocapa.
▲	Falso techo de Aluminio.
3.- REVESTIMIENTOS EN PARAMENTOS	
◀	Pintura lisa.
◀	Alicatado con azulejo.
◀	Revoco monocapa.
◀	Pintura texturglass sobre yeso.
◀	Pintura plástica 2 tonos con banda reflectante.



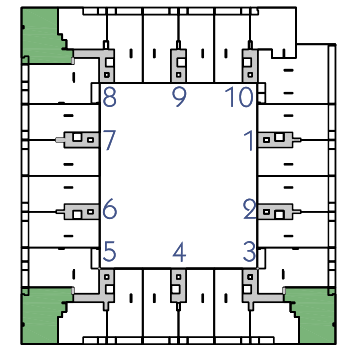
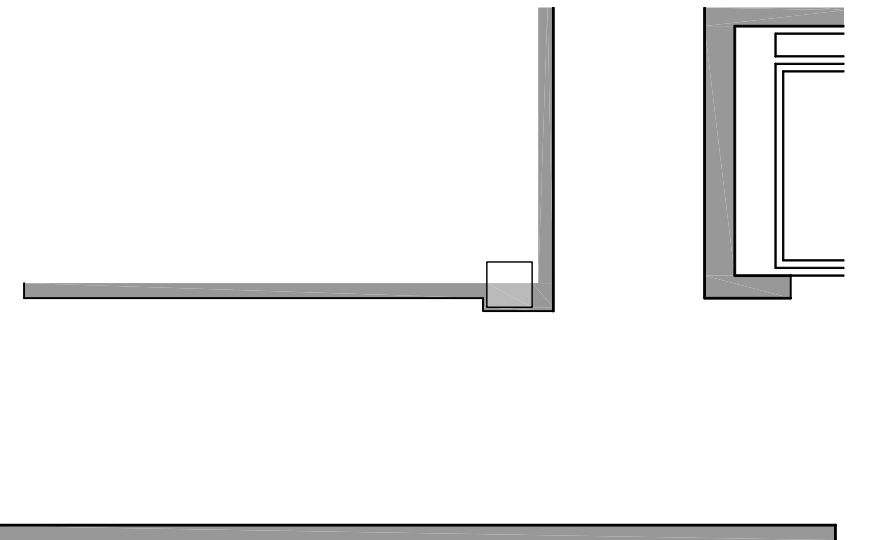
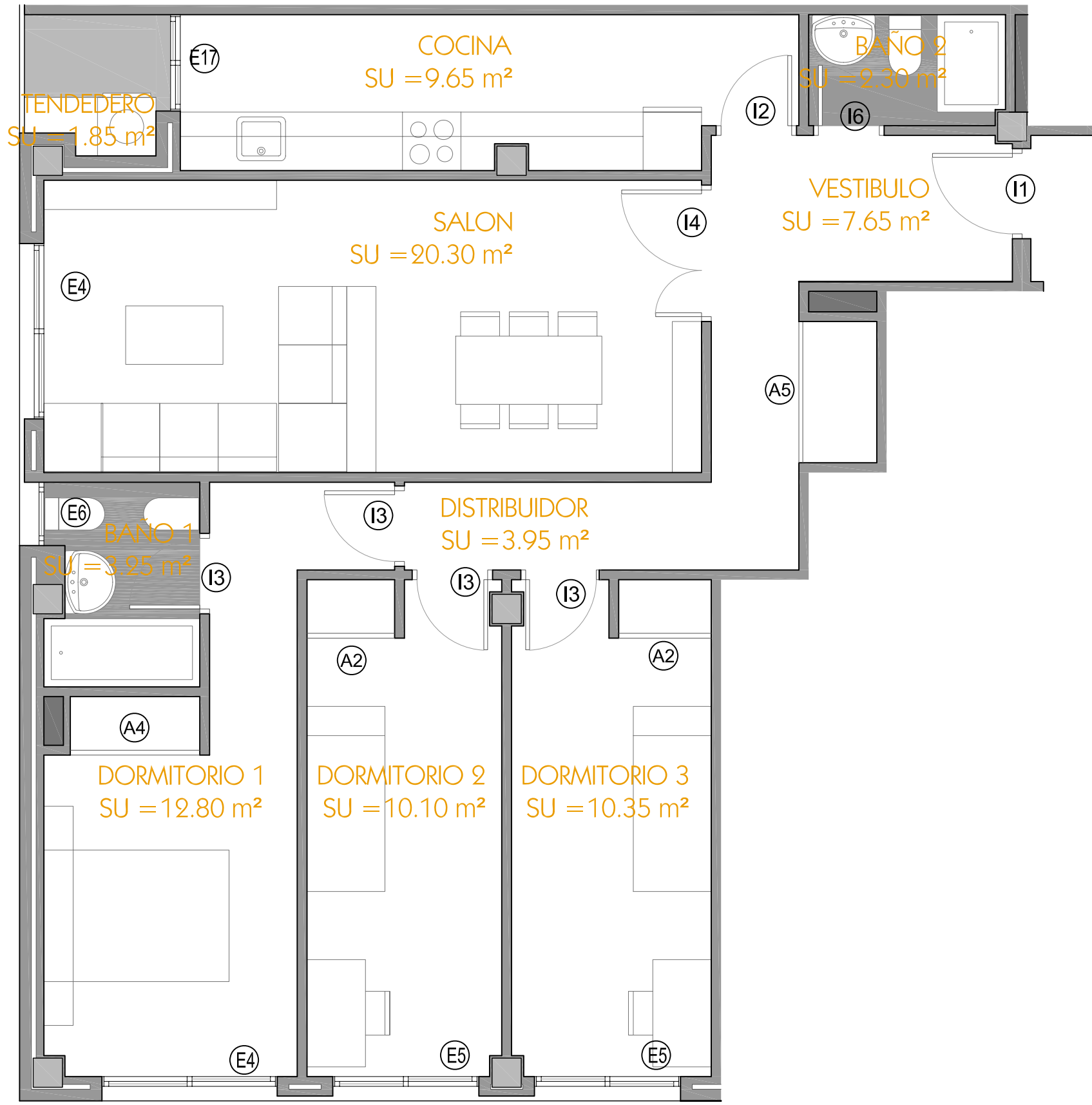
P. BASICO Y EJECUCION DE 103 VIVIENDAS, TRASTEROS, LOCALES COMERCIALES Y GARAJE APARCAMIENTO EN LA P-79 DEL P.P.R.I. DEL A.A. AGFA DEL P.G. DE ARANJUEZ.



VIVIENDA TIPO D (3D) 1ª Planta
SUPERFICIES, COTAS Y MEMORIAS

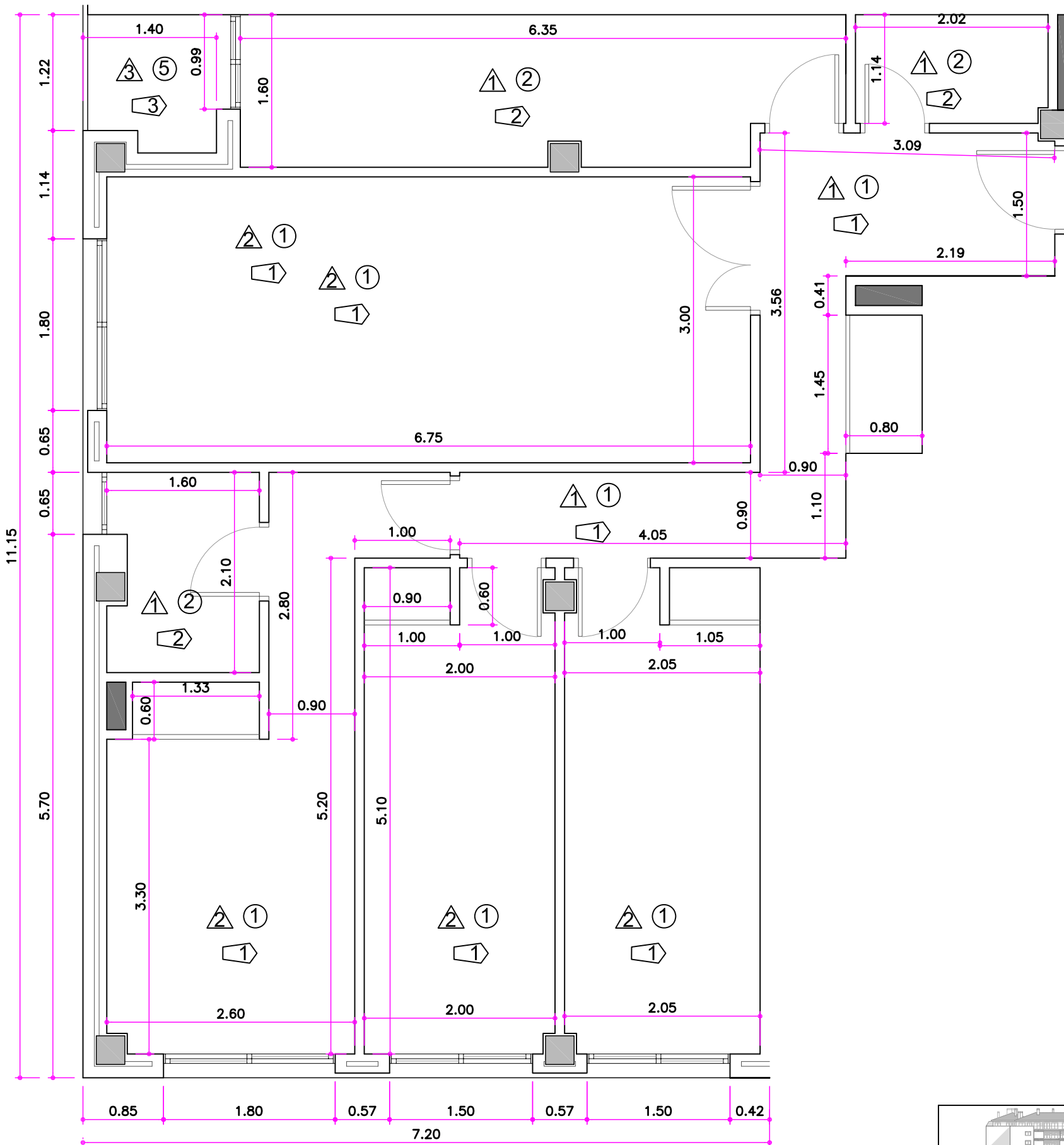
C/ San Martín de Porres 12 B - 28035 Madrid
Tf: 34 629 184 204 Fax: 34 913 866 249

EL ARQUITECTO
GABRIEL CAÑAS GUERRERO
RIBEREÑA DE VIVIENDA SOCIAL, S.L.



vestibulo.....	7.65 m ²
salón.....	20.30 m ²
cocina	9.65 m ²
dormitorio 1.....	12.80 m ²
dormitorio 2.....	10.10 m ²
dormitorio 3.....	10.35 m ²
baño 1.....	3.25 m ²
baño 2.....	2.30 m ²
distribuidor.....	3.95 m ²
tendedero.....	1.85 m ²
sup. util total.....	82.20 m ²
sup. geométrica.....	93.80 m ²
sup. construida.....	103.55 m ²
coef. propiedad.....	0.597%
nº unidades.....	3

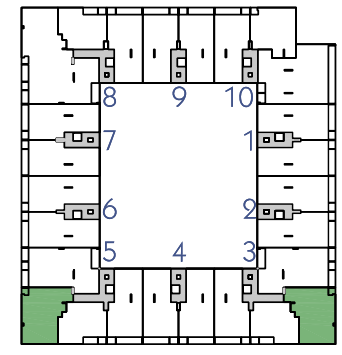
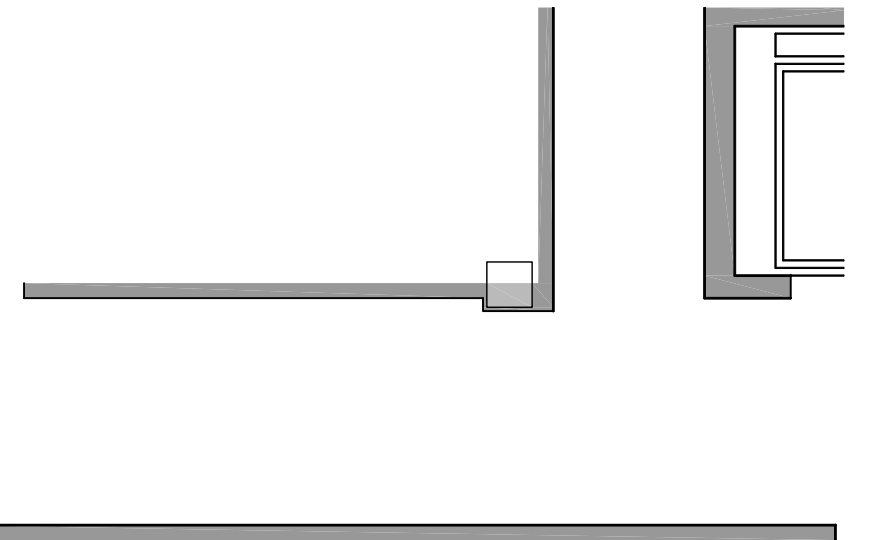
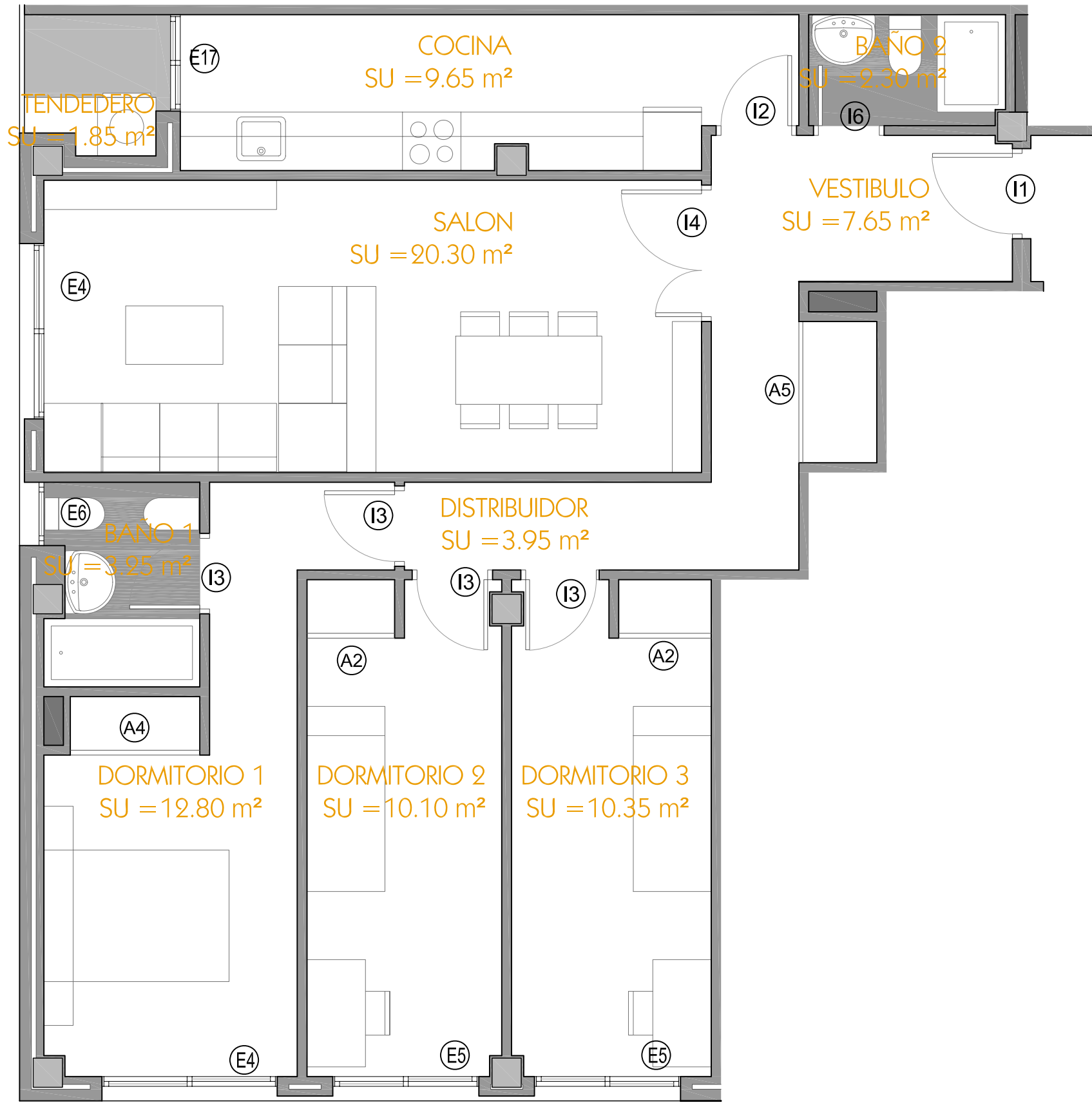
tipo D 2ª



ACABADOS	
1.- PAVIMENTOS	
①	Parquet o tarima flotante.
②	Solado de gres
③	Solado de baldosa marmol nacional
④	Hormigon impreso.
⑤	Solado de gres exterior.
⑥	Pavimento continuo tipo Hormipul.
⑦	Tarima de exteriores.
2.- REVESTIMIENTOS EN TECHOS	
▲	Escayola.
▲	Pintura lisa.
▲	Revoco monocapa.
▲	Falso techo de Aluminio.
3.- REVESTIMIENTOS EN PARAMENTOS	
◀	Pintura lisa.
◀	Alicatado con azulejo.
◀	Revoco monocapa.
◀	Pintura texturglass sobre yeso.
◀	Pintura plástica 2 tonos con banda reflectante.

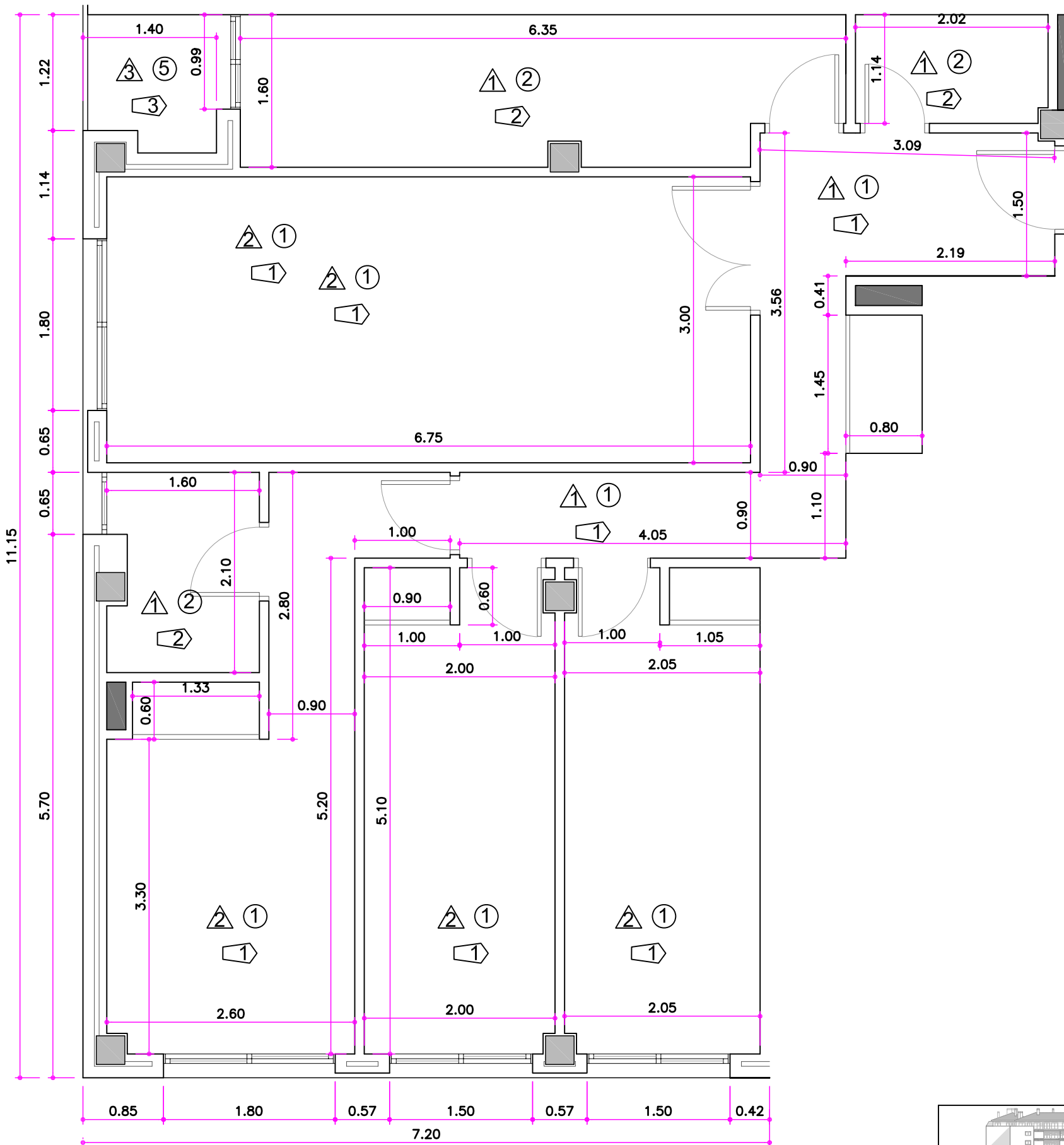


<p>G. CAÑAS y Ass. arquitectos</p>	P. BASICO Y EJECUCION DE 103 VIVIENDAS, TRASTEROS, LOCALES COMERCIALES Y GARAJE APARCAMIENTO EN LA P-79 DEL P.P.R.I. DEL A.A. AGFA DEL P.G. DE ARANJUEZ.		
	VIVIENDA TIPO D (3D) 2ª Planta SUPERFICIES, COTAS Y MEMORIAS		
C/ San Martín de Porres 12 B - 28035 Madrid Tlf: 34 629 184 204 Fax: 34 913 866 249	EL ARQUITECTO GABRIEL CAÑAS GUERRERO	RIBEREÑA DE VIVIENDA SOCIAL, S.L. 	
BE-54	JUNIO 2010	1/50	A-37.2 m2



vestibulo.....	7.65 m ²
salón.....	20.30 m ²
cocina	9.65 m ²
dormitorio 1.....	12.80 m ²
dormitorio 2.....	10.10 m ²
dormitorio 3.....	10.35 m ²
baño 1.....	3.25 m ²
baño 2.....	2.30 m ²
distribuidor.....	3.95 m ²
tendedero.....	1.85 m ²
sup. util total.....	82.20 m ²
sup. geométrica.....	93.80 m ²
sup. construida.....	103.75 m ²
coef. propiedad.....	0.609%
nº unidades.....	2

tipo D 3ª



ACABADOS	
1.- PAVIMENTOS	
①	Parquet o tarima flotante.
②	Solado de gres
③	Solado de baldosa marmol nacional
④	Hormigon impreso.
⑤	Solado de gres exterior.
⑥	Pavimento continuo tipo Hormipul.
⑦	Tarima de exteriores.
2.- REVESTIMIENTOS EN TECHOS	
△	Escayola.
△	Pintura lisa.
△	Revoco monocapa.
△	Falso techo de Aluminio.
3.- REVESTIMIENTOS EN PARAMENTOS	
↳	Pintura lisa.
↳	Alicatado con azulejo.
↳	Revoco monocapa.
↳	Pintura texturglass sobre yeso.
↳	Pintura plástica 2 tonos con banda reflectante.



	P. BASICO Y EJECUCION DE 103 VIVIENDAS, TRASTEROS, LOCALES COMERCIALES Y GARAJE APARCAMIENTO EN LA P-79 DEL P.P.R.I. DEL A.A. AGFA DEL P.G. DE ARANJUEZ.
	VIVIENDA TIPO D (3D) 3ª Planta SUPERFICIES, COTAS Y MEMORIAS
EL ARQUITECTO	
GABRIEL CAÑAS GUERRERO	RIBEREÑA DE VIVIENDA SOCIAL, S.L.
C/ San Martín de Porres 12 B - 28035 Madrid Tf: 34 629 184 204 Fax: 34 913 866 249	
BE-54	MARZO 2010
	1/50
	A-37.3 m ²