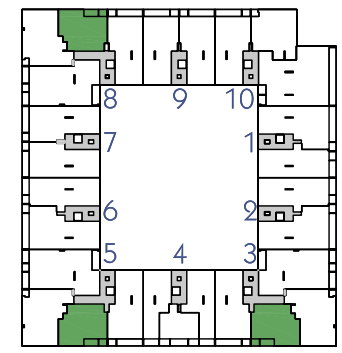
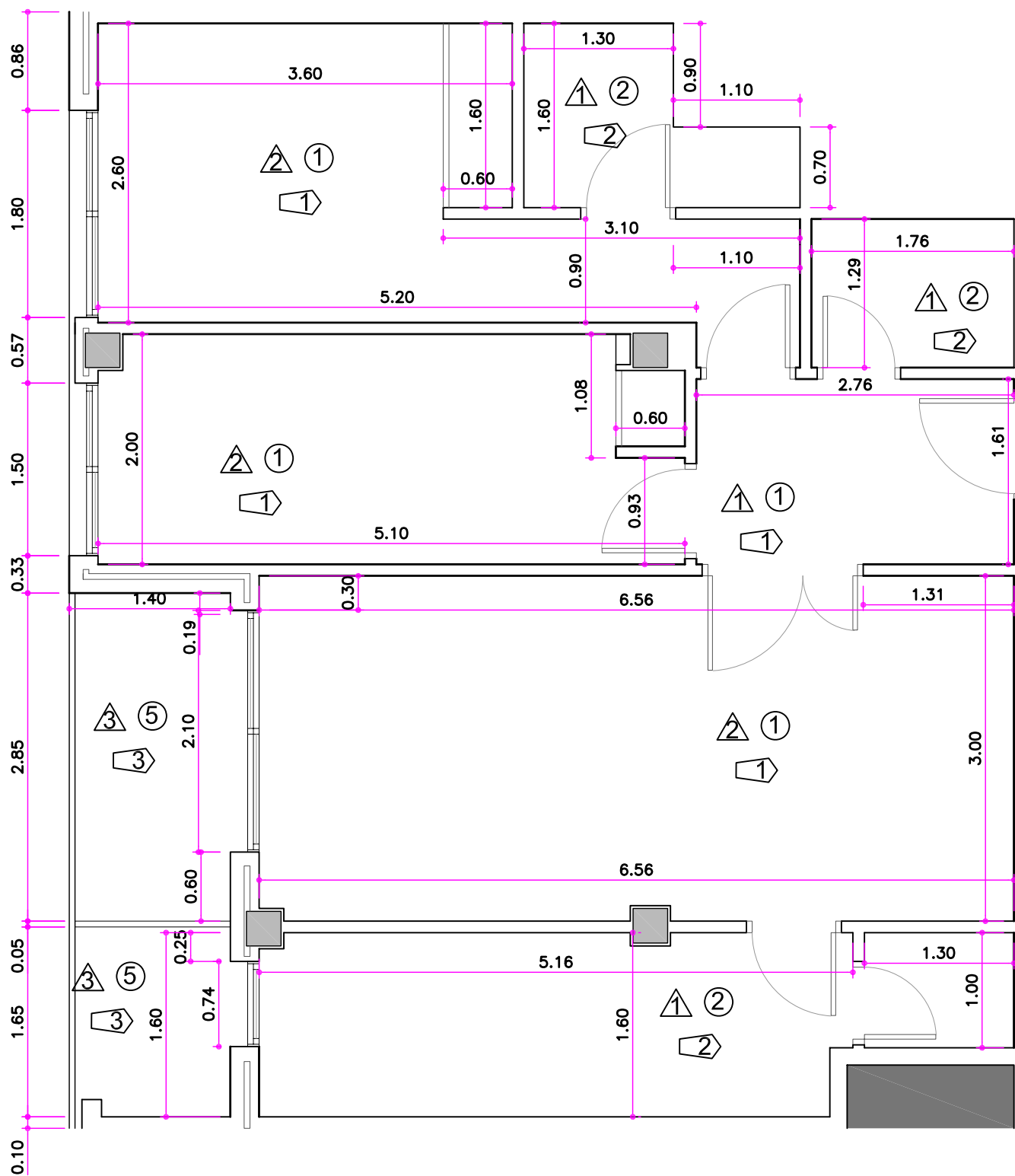
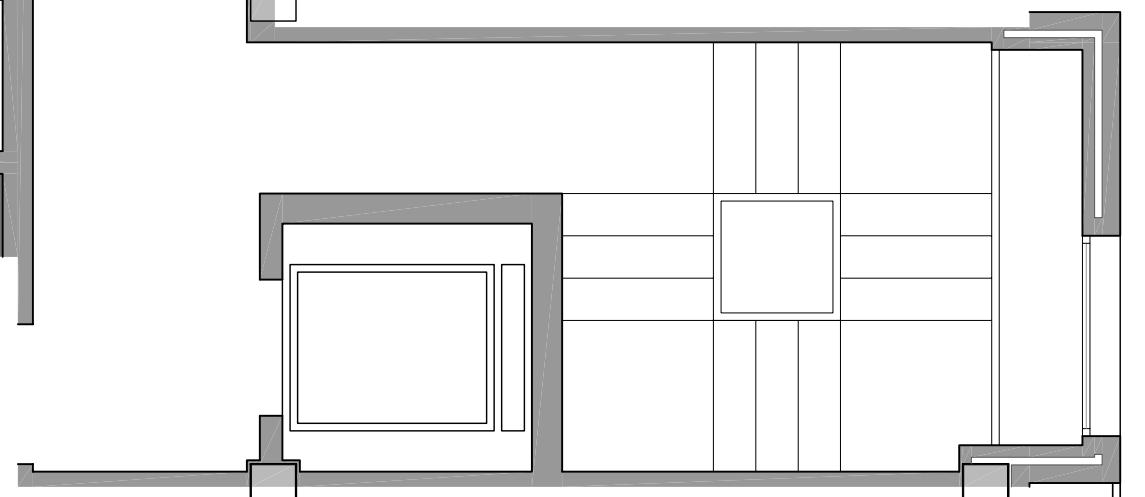


vestíbulo.....	4.60 m <sup>2</sup>
salón.....	19.70 m <sup>2</sup>
cocina .....	9.45 m <sup>2</sup>
dormitorio 1.....	12.00 m <sup>2</sup>
dormitorio 2.....	10.00 m <sup>2</sup>
baño 1.....	2.85 m <sup>2</sup>
baño 2.....	2.30 m <sup>2</sup>
tendedero.....	2.15 m <sup>2</sup>
terraza.....	3.85 m <sup>2</sup>

tipo C 1ª

sup. util total.....	66.90 m <sup>2</sup>
sup. geométrica.....	75.20 m <sup>2</sup>
sup. construida.....	82.80 m <sup>2</sup>
coef. propiedad.....	0.468%
nº unidades.....	3



ACABADOS	
<b>1.- PAVIMENTOS</b>	
①	Parquet o tarima flotante.
②	Solado de gres
③	Solado de baldosa marmol nacional
④	Hormigon impreso.
⑤	Solado de gres exterior.
⑥	Pavimento continuo tipo Hormipul.
⑦	Tarima de exteriores.
<b>2.- REVESTIMIENTOS EN TECHOS</b>	
△	Escayola.
△	Pintura lisa.
△	Revoco monocapa.
△	Falso techo de Aluminio.
<b>3.- REVESTIMIENTOS EN PARAMENTOS</b>	
◁	Pintura lisa.
◁	Alcatado con azulejo.
◁	Revoco monocapa.
◁	Pintura texturglass sobre yeso.
◁	Pintura plástica 2 tonos con banda reflectante.



P. BASICO Y EJECUCION DE 103 VIVIENDAS, TRASTEROS, LOCALES COMERCIALES Y GARAJE APARCAMIENTO EN LA P-79 DEL P.P.R.I. DEL A.A. AGFA DEL P.G. DE ARANJUEZ.



G. CAÑAS y Ass. arquitectos

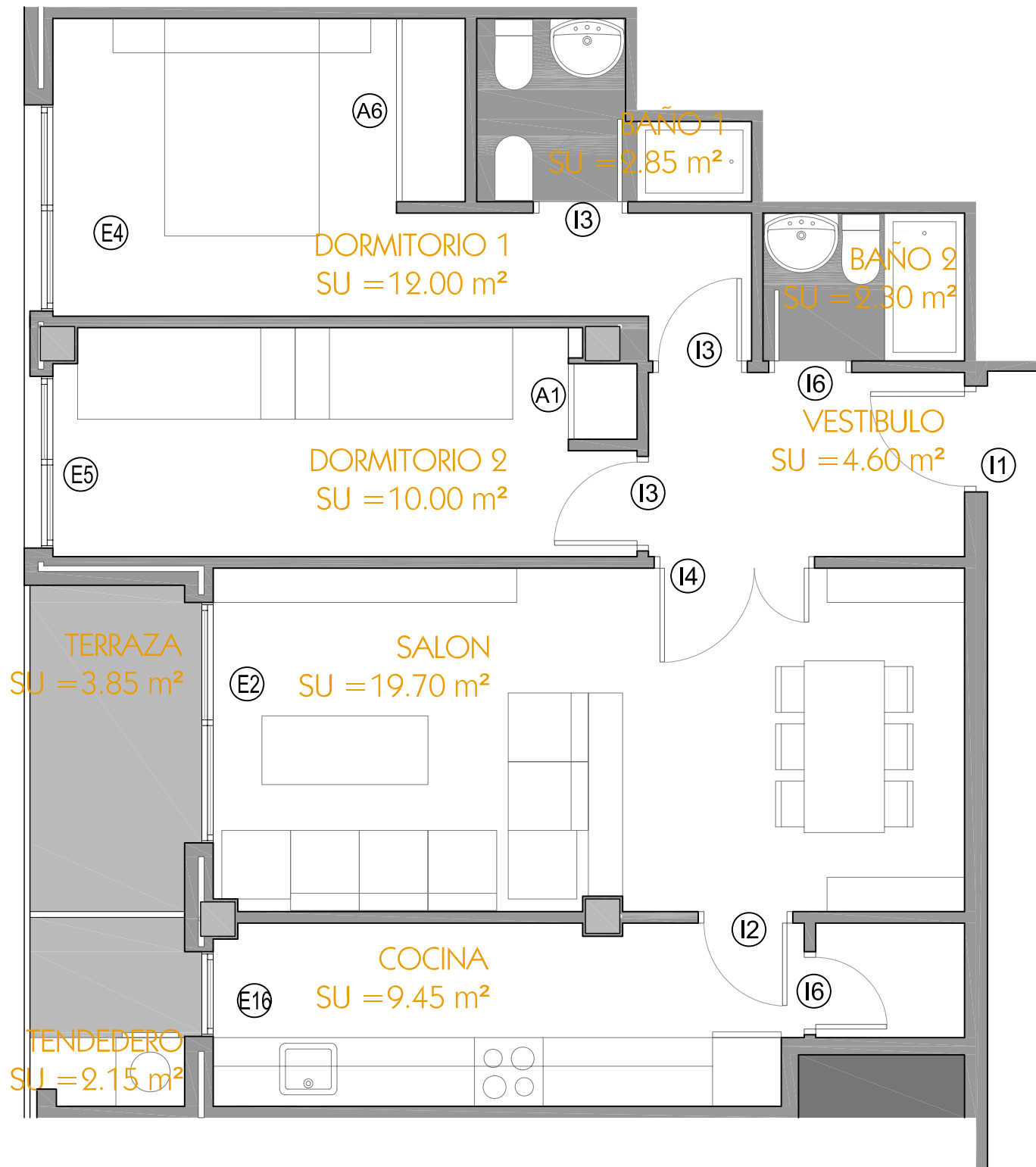
VIVIENDA TIPO C (2D) 1ª Planta SUPERFICIES, COTAS Y MEMORIAS

EL ARQUITECTO

GABRIEL CAÑAS GUERRERO

RIBERENA DE VIVIENDA SOCIAL, S.L.

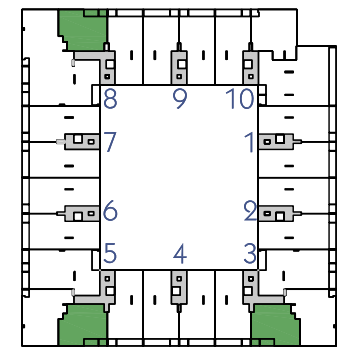
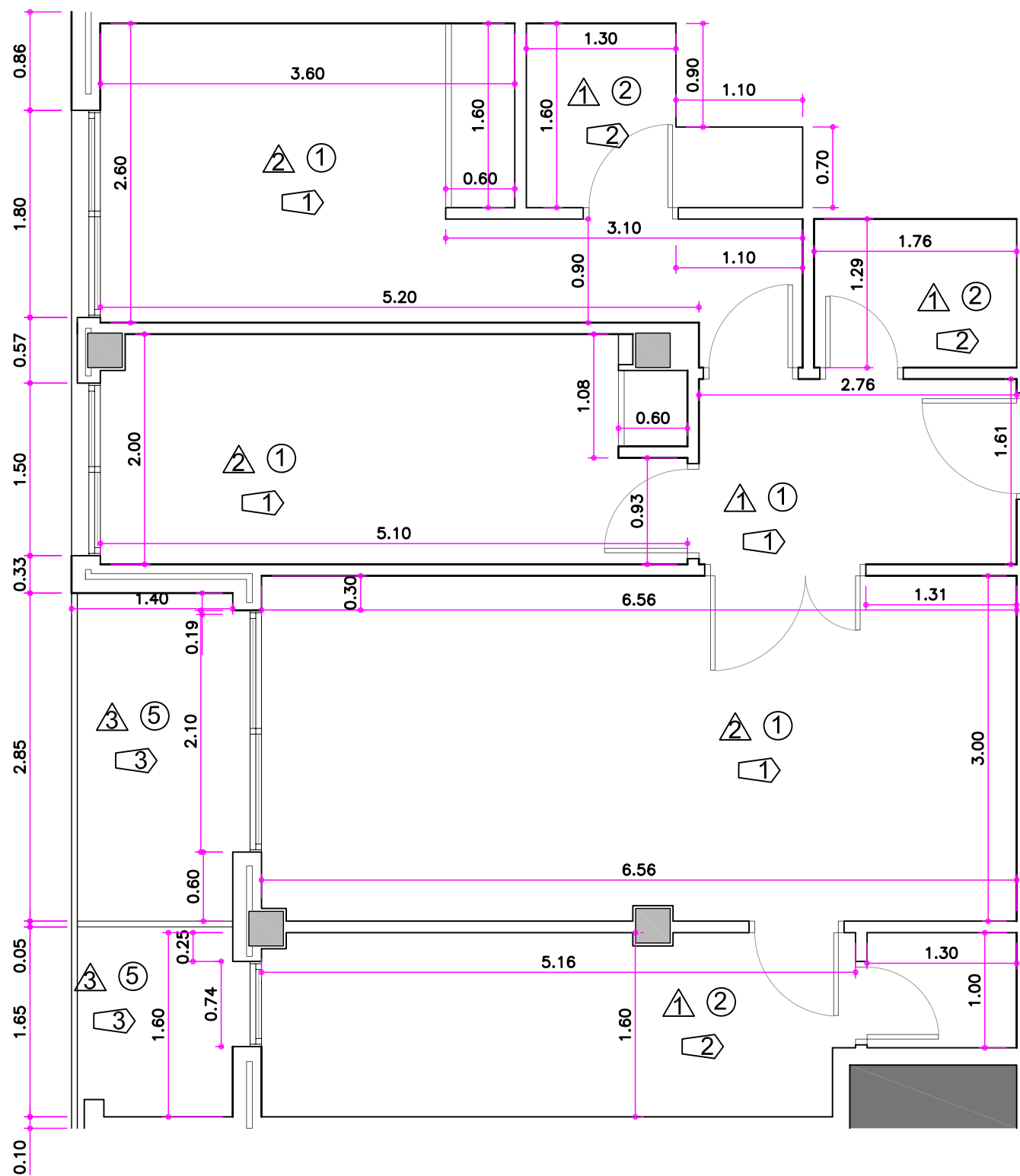
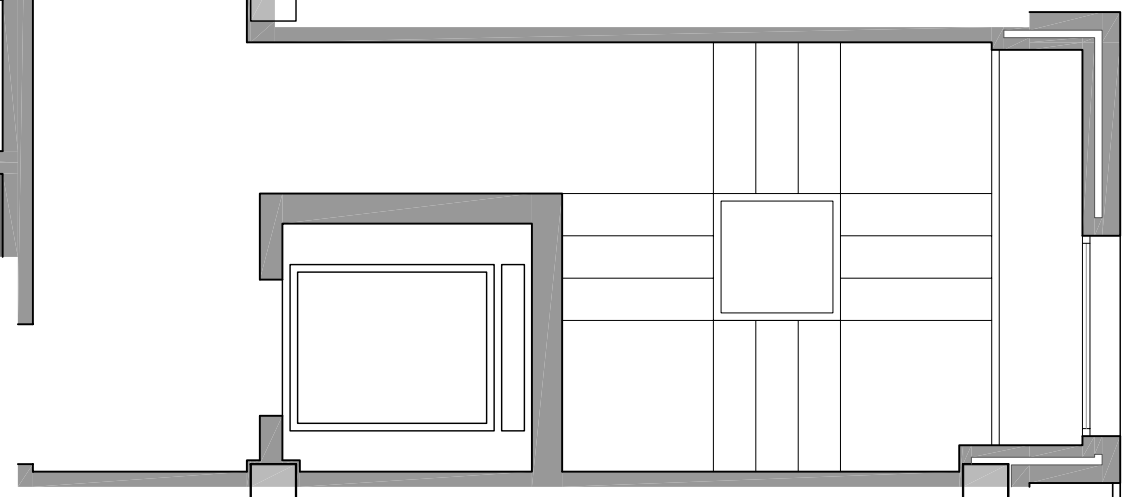
C/ San Martin de Porres 12 B - 28035 Madrid  
Tlf: 34 629 184 204 Fax: 34 913 866 249



vestíbulo.....	4.60 m <sup>2</sup>
salón.....	19.70 m <sup>2</sup>
cocina .....	9.45 m <sup>2</sup>
dormitorio 1.....	12.00 m <sup>2</sup>
dormitorio 2.....	10.00 m <sup>2</sup>
baño 1.....	2.85 m <sup>2</sup>
baño 2.....	2.30 m <sup>2</sup>
tendedero.....	2.15 m <sup>2</sup>
terraza.....	3.85 m <sup>2</sup>

tipo C 3ª

sup. util total.....	66.90 m <sup>2</sup>
sup. geométrica.....	75.20 m <sup>2</sup>
sup. construida.....	83.20 m <sup>2</sup>
coef. propiedad.....	0.488%
nº unidades.....	3



ACABADOS

1.- PAVIMENTOS

- ① Parquet o tarima flotante.
- ② Solado de gres
- ③ Solado de baldosa marmol nacional
- ④ Hormigon impreso.
- ⑤ Solado de gres exterior.
- ⑥ Pavimento continuo tipo Hormipul.
- ⑦ Tarima de exteriores.

2.- REVESTIMIENTOS EN TECHOS

- ▲ Escayola.
- ▲ Pintura lisa.
- ▲ Revoco monocapa.
- ▲ Falso techo de Aluminio.

3.- REVESTIMIENTOS EN PARAMENTOS

- ◀ Pintura lisa.
- ◀ Alicatado con azulejo.
- ◀ Revoco monocapa.
- ◀ Pintura texturglass sobre yeso.
- ◀ Pintura plástica 2 tonos con banda reflectante.



P. BASICO Y EJECUCION DE 103 VIVIENDAS, TRASTEROS, LOCALES COMERCIALES Y GARAJE APARCAMIENTO EN LA P-79 DEL P.P.R.I. DEL A.A. AGFA DEL P.G. DE ARANJUEZ.



G. CAÑAS y Ass. arquitectos

VIVIENDA TIPO C (2D) 3ª Planta SUPERFICIES, COTAS Y MEMORIAS

EL ARQUITECTO

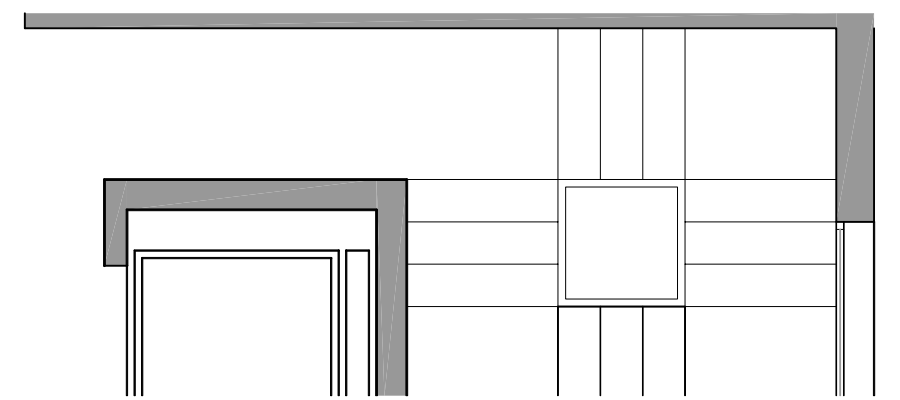
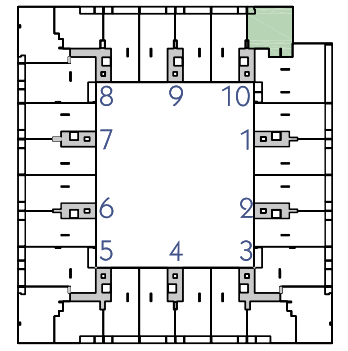
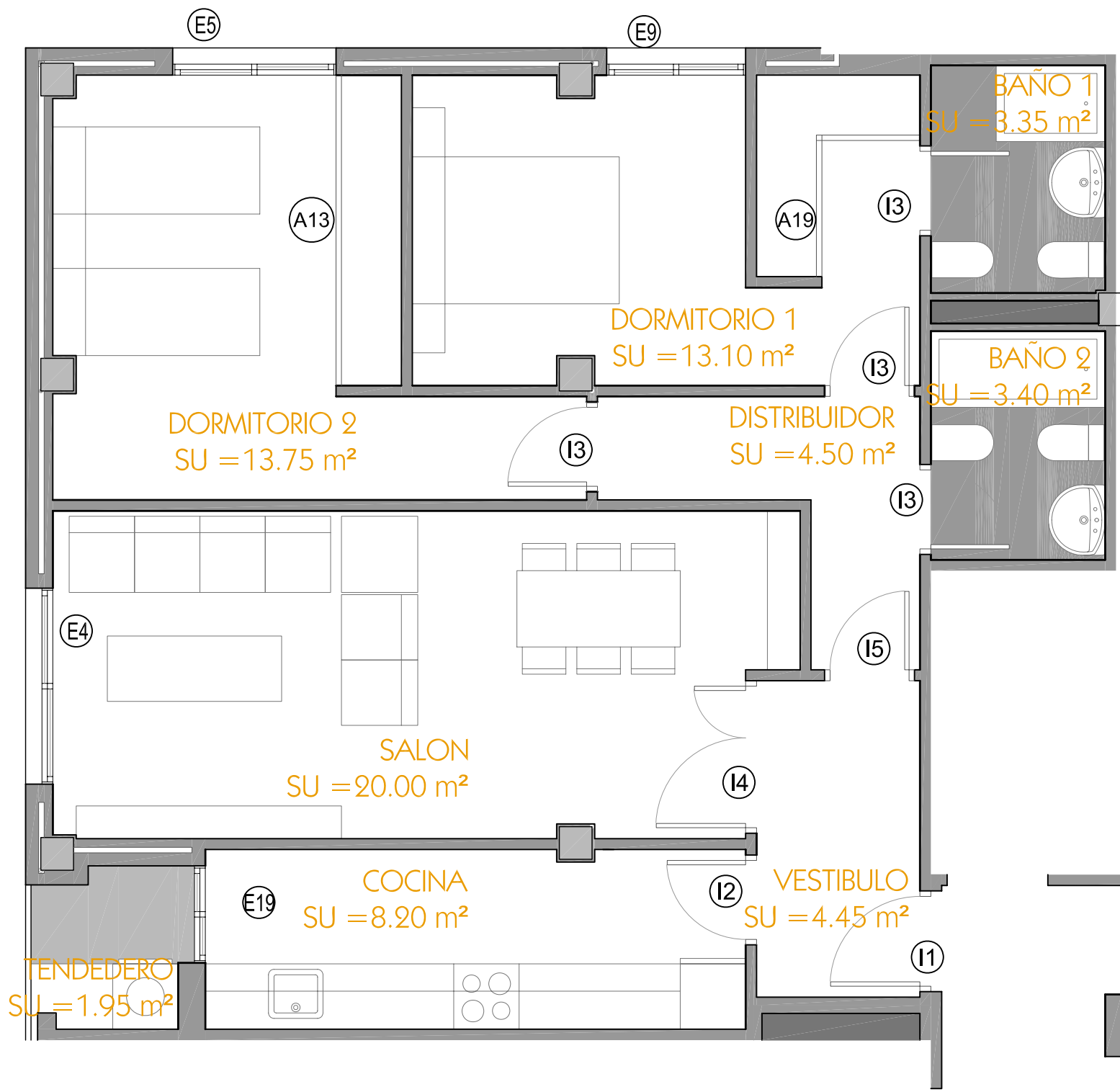
GABRIEL CAÑAS GUERRERO

RIBERENA DE VIVIENDA SOCIAL, S.L.

C/ San Martin de Porres 12 B - 28035 Madrid  
Tlf: 34 629 184 204 Fax: 34 913 866 249

tipo F

2D

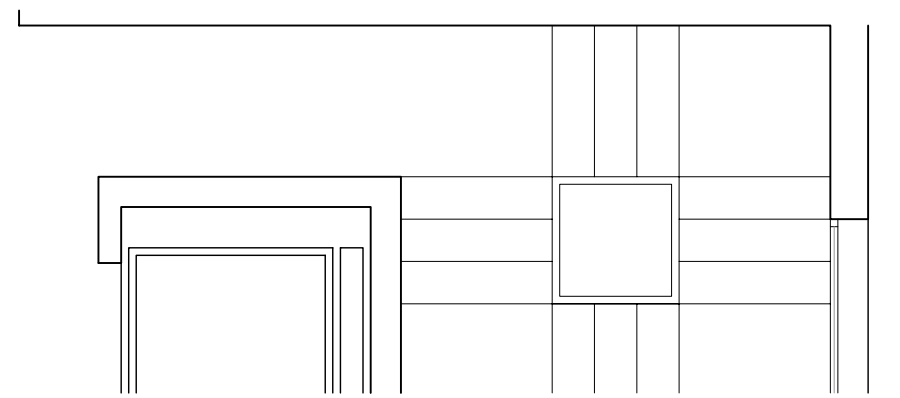
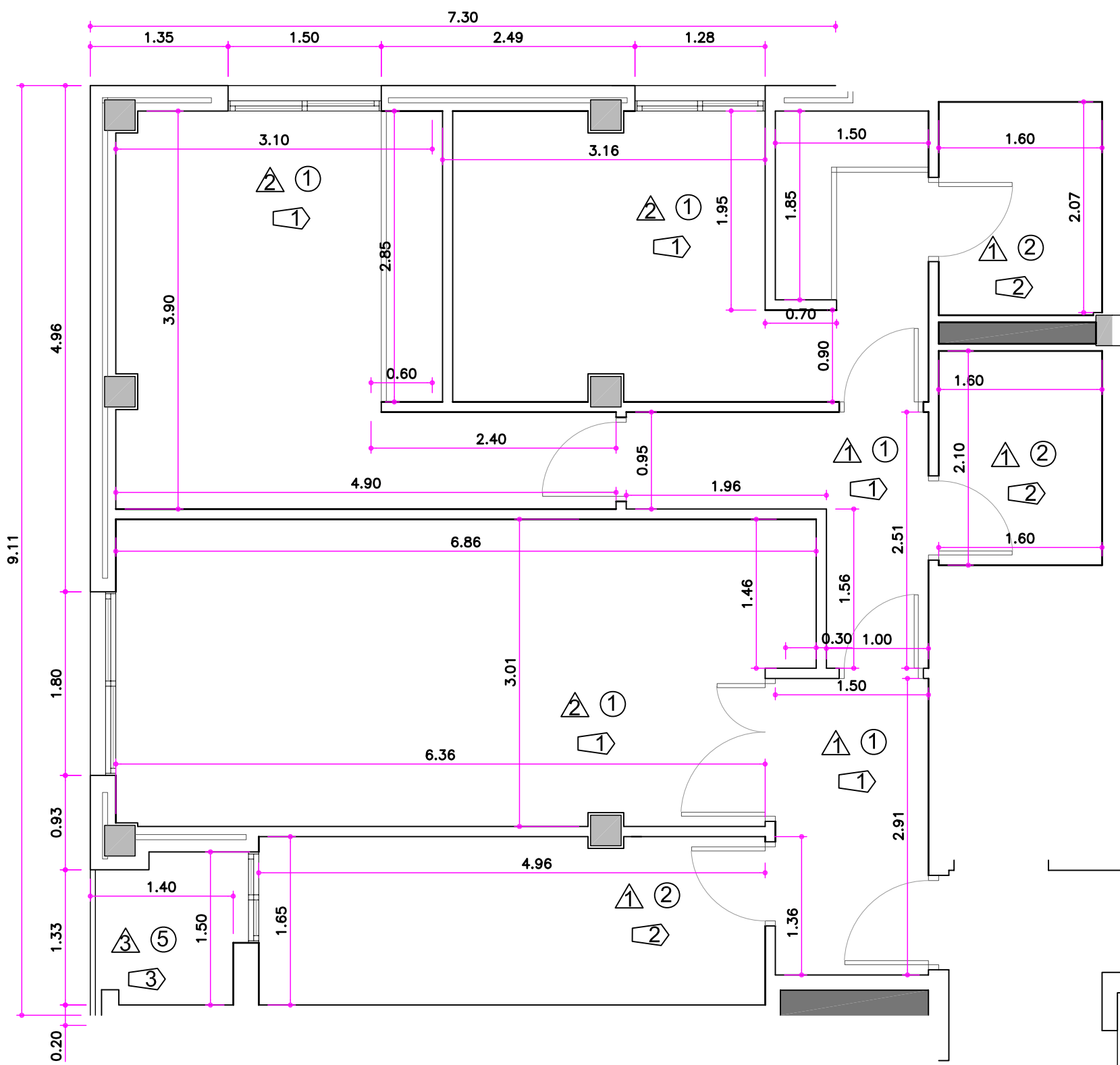


vestibulo.....	4.45 m <sup>2</sup>
salón.....	20.00 m <sup>2</sup>
cocina .....	8.20 m <sup>2</sup>
dormitorio 1.....	13.10 m <sup>2</sup>
dormitorio 2.....	13.75 m <sup>2</sup>
baño 1.....	3.35 m <sup>2</sup>
baño 2.....	3.40 m <sup>2</sup>
distribuidor.....	4.50 m <sup>2</sup>
tendedero.....	1.95 m <sup>2</sup>
<b>sup. util total.....</b>	<b>72.70 m<sup>2</sup></b>
sup. geométrica.....	82.80 m <sup>2</sup>
sup. construida.....	91.40 m <sup>2</sup>
coef. propiedad.....	0.527%
nº unidades.....	1

tipo F 2ª

tipo F

2D



ACABADOS

1.- PAVIMENTOS

- ① Parquet o tarima flotante.
- ② Solado de gres
- ③ Solado de baldosa marmol nacional
- ④ Hormigon impreso.
- ⑤ Solado de gres exterior.
- ⑥ Pavimento continuo tipo Hormipul.
- ⑦ Tarima de exteriores.

2.- REVESTIMIENTOS EN TECHOS

- △ Escayola.
- △ Pintura lisa.
- △ Revoco monocapa.
- △ Falso techo de Aluminio.

3.- REVESTIMIENTOS EN PARAMENTOS

- ◁ Pintura lisa.
- ◁ Alicatado con azulejo.
- ◁ Revoco monocapa.
- ◁ Pintura texturglass sobre yeso.
- ◁ Pintura plástica 2 tonos con banda reflectante.



P. BASICO Y EJECUCION DE 103 VIVIENDAS, TRASTEROS, LOCALES COMERCIALES Y GARAJE APARCAMIENTO EN LA P-79 DEL P.P.R.I. DEL A.A. AGFA DEL P.G. DE ARANJUEZ.



VIVIENDA TIPO F 2ª Planta  
SUPERFICIES, COTAS Y MEMORIAS

C/ San Martín de Porres 12 B - 28035 Madrid  
Tlf. 34 629 184 204 Fax: 34 913 866 249

EL ARQUITECTO  
GABRIEL CAÑAS GUERRERO  
RIBEREÑA DE VIVIENDA SOCIAL, S.L.

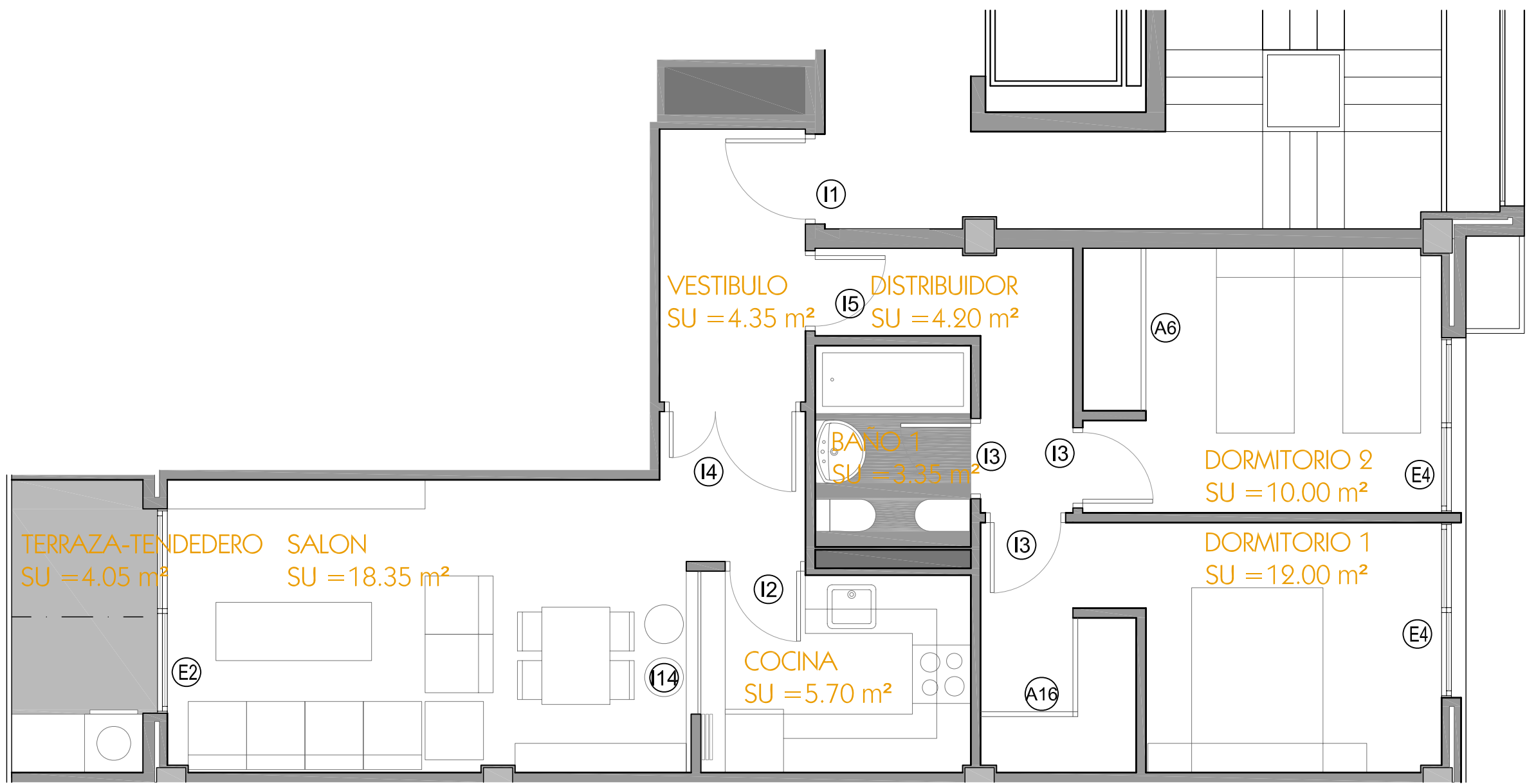
BE-54

JUNIO 2010

1/50

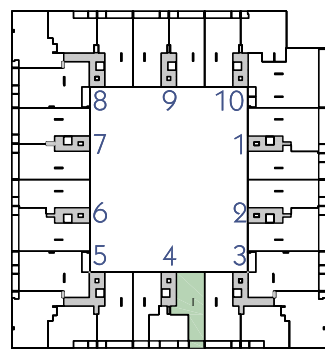
A-39.2m2

tipo N  
2D

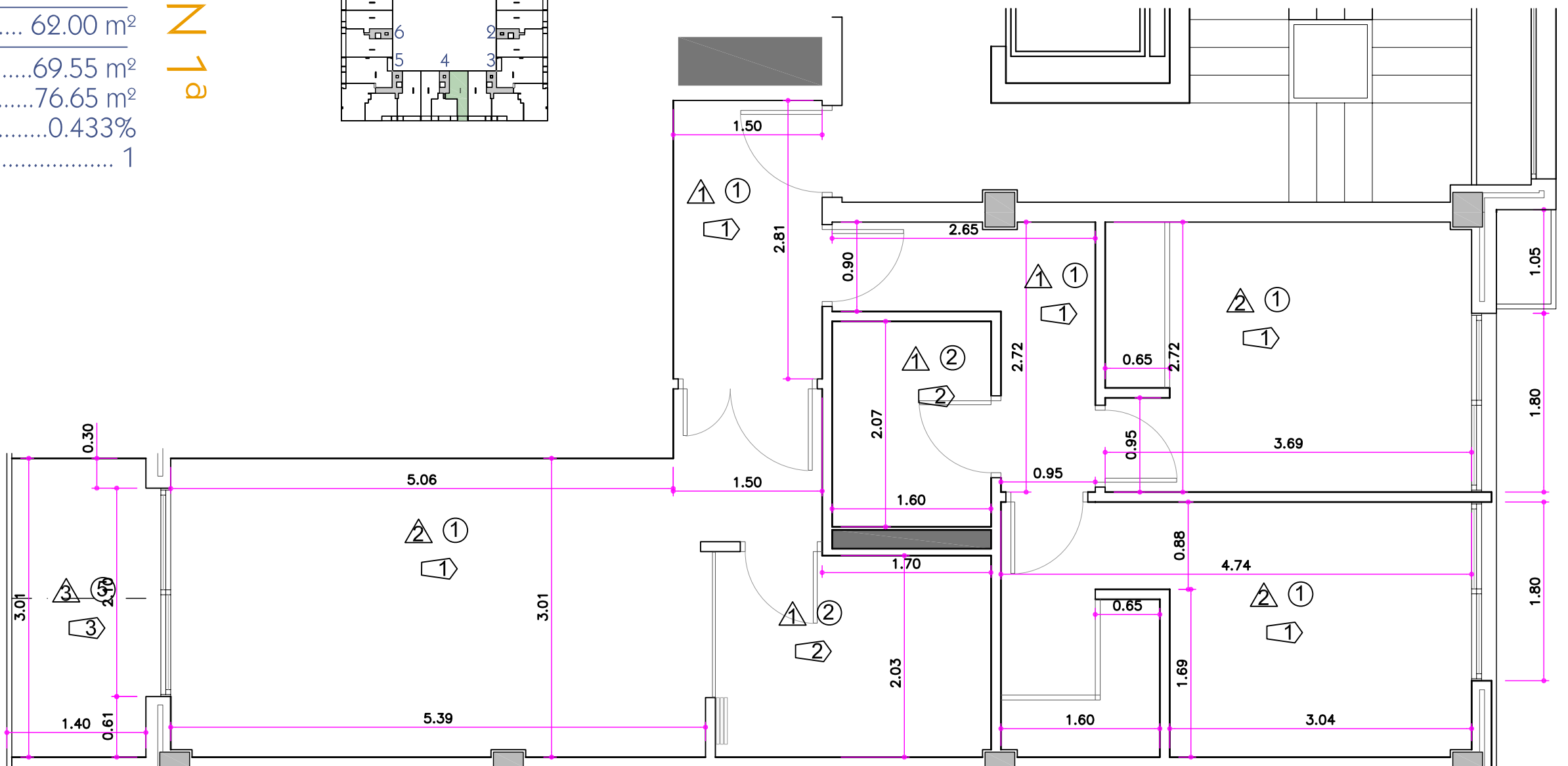


vestíbulo.....	4.35 m <sup>2</sup>
salón.....	18.35 m <sup>2</sup>
cocina.....	5.70 m <sup>2</sup>
dormitorio 1.....	12.00 m <sup>2</sup>
dormitorio 2.....	10.00 m <sup>2</sup>
baño 1.....	3.35 m <sup>2</sup>
distribuidor.....	4.20 m <sup>2</sup>
terraza/tendedero...	4.05 m <sup>2</sup>
sup. util total.....	62.00 m <sup>2</sup>
sup. geométrica.....	69.55 m <sup>2</sup>
sup. construida.....	76.65 m <sup>2</sup>
coef. propiedad.....	0.433%
nº unidades.....	1

tipo N 1ª



tipo N  
2D



ACABADOS

1.- PAVIMENTOS

- ① Parquet o tarima flotante.
- ② Solado de gres
- ③ Solado de baldosa marmol nacional
- ④ Hormigon impreso.
- ⑤ Solado de gres exterior.
- ⑥ Pavimento continuo tipo Hormipul.
- ⑦ Tarima de exteriores.

2.- REVESTIMIENTOS EN TECHOS

- ▲ Escayola.
- ▲ Pintura lisa.
- ▲ Revoco monocapa.
- ▲ Falso techo de Aluminio.

3.- REVESTIMIENTOS EN PARAMENTOS

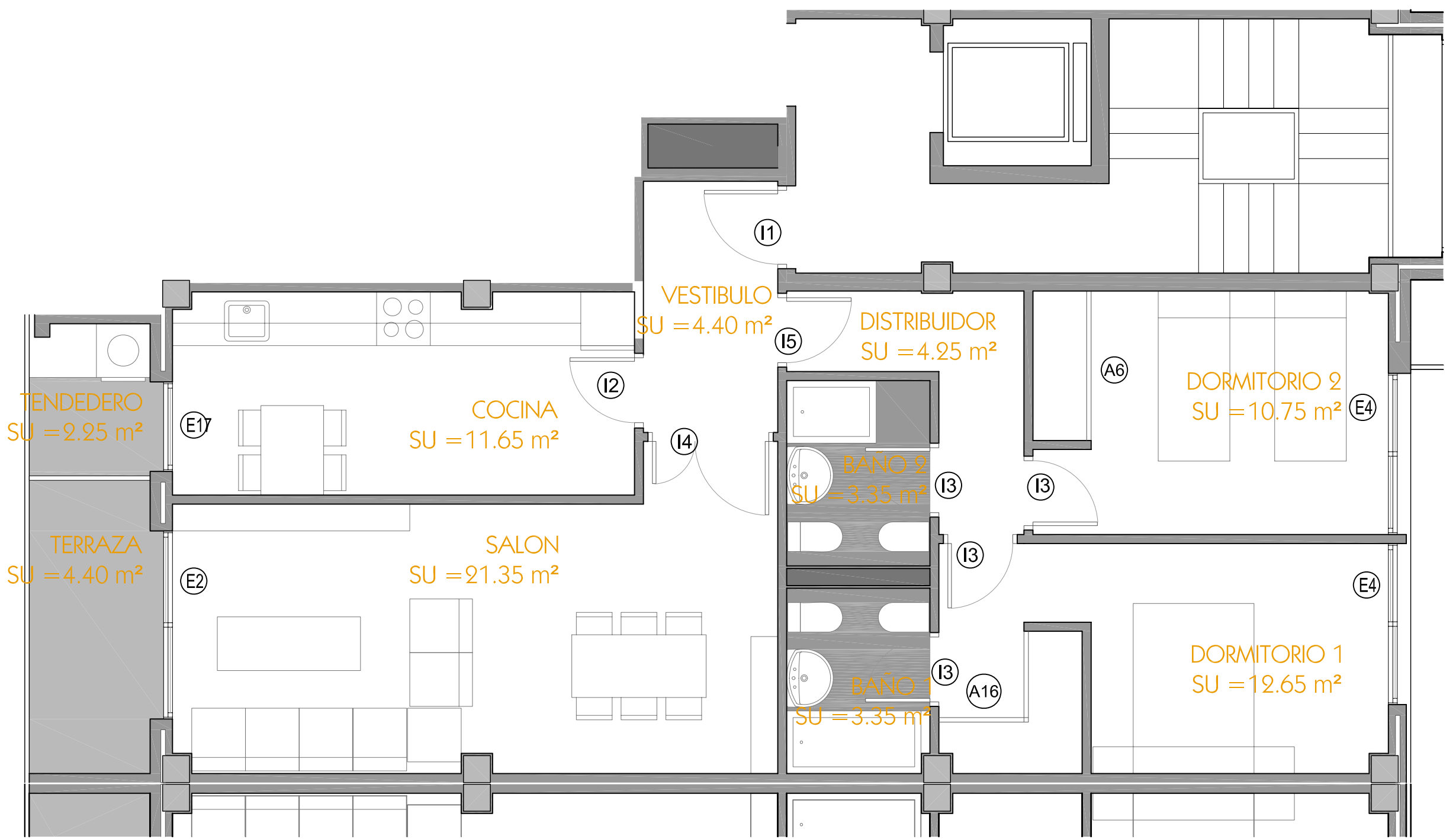
- ◀ Pintura lisa.
- ◀ Alicatado con azulejo.
- ◀ Revoco monocapa.
- ◀ Pintura texturglass sobre yeso.
- ◀ Pintura plástica 2 tonos con banda reflectante.



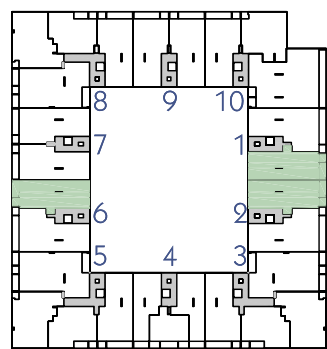
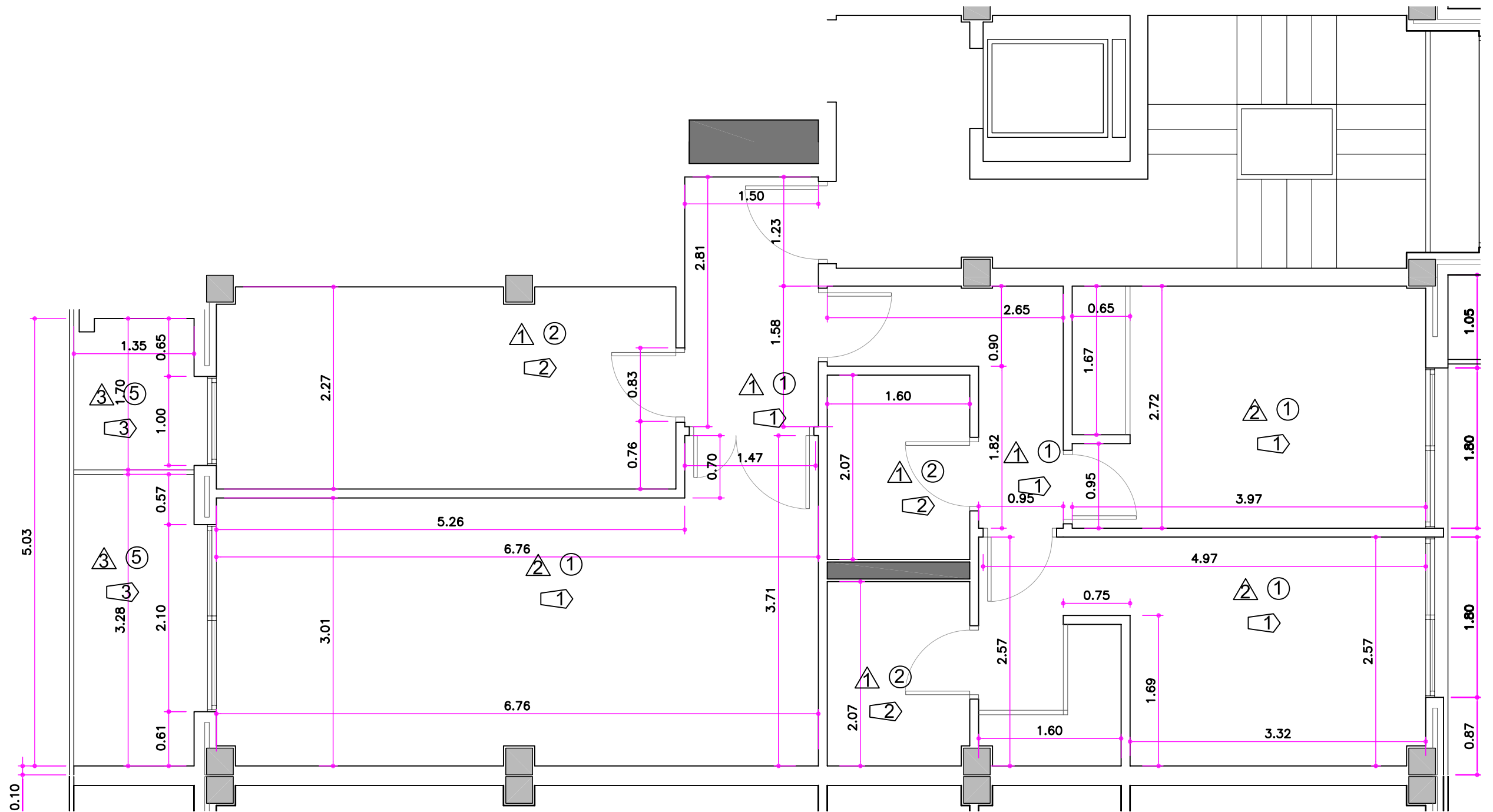
<p>G. CAÑAS y Ass. arquitectos</p>	<p>P. BASICO Y EJECUION DE 103 VIVIENDAS, TRASTEROS, LOCALES COMERCIALES Y GARAJE APARCAMIENTO EN LA P-79 DEL P.P.R.I. DEL A.A. AGFA DEL P.G. DE ARANJUEZ.</p>		
	<p>VIVIENDA TIPO N 1ª Planta SUPERFICIES, COTAS Y MEMORIAS</p>		
<p>C/ San Martin de Porres 12 B 28035 Madrid Tlf: 34 629 184 204 Fax: 34 913 866 249</p>	<p>EL ARQUITECTO</p> <p>GABRIEL CAÑAS GUERRERO</p>	<p>EL ARQUITECTO</p> <p>RIBEREÑA DE VIVIENDA SOCIAL, S.L.</p>	<p>EL ARQUITECTO</p> <p>EL ARQUITECTO</p>
BE-54	JUNIO 2010	1/50	A-47m2



tipo P  
2D



tipo P  
2D



vestíbulo..... 4.40 m<sup>2</sup>  
 salón..... 21.35 m<sup>2</sup>  
 cocina ..... 11.65 m<sup>2</sup>  
 dormitorio 1..... 12.65 m<sup>2</sup>  
 dormitorio 2..... 10.75 m<sup>2</sup>  
 baño 1..... 3.35 m<sup>2</sup>  
 baño 2..... 3.35 m<sup>2</sup>  
 distribuidor..... 4.25 m<sup>2</sup>  
 tendedero..... 2.25 m<sup>2</sup>  
 terraza..... 4.40 m<sup>2</sup>

sup. util total..... 78.40 m<sup>2</sup>  
 sup. geométrica..... 87.35 m<sup>2</sup>  
 sup. construida..... 96.25 m<sup>2</sup>  
 coef. propiedad..... 0.544%  
 nº unidades..... 3

tipo P 1ª

ACABADOS	
<b>1.- PAVIMENTOS</b>	
①	Parquet o tarima flotante.
②	Solado de gres
③	Solado de baldosa marmol nacional
④	Hormigon impreso.
⑤	Solado de gres exterior.
⑥	Pavimento continuo tipo Hormipul.
⑦	Tarima de exteriores.
<b>2.- REVESTIMIENTOS EN TECHOS</b>	
▲	Escayola.
▲	Pintura lisa.
▲	Revoco monocapa.
▲	Falso techo de Aluminio.
<b>3.- REVESTIMIENTOS EN PARAMENTOS</b>	
◀	Pintura lisa.
◀	Alicatado con azulejo.
◀	Revoco monocapa.
◀	Pintura texturglass sobre yeso.
◀	Pintura plástica 2 tonos con banda reflectante.



P. BASICO Y EJECUCION DE 103 VIVIENDAS, TRASTEROS, LOCALES COMERCIALES Y GARAJE APARCAMIENTO EN LA P-79 DEL P.P.R.I. DEL A.A. AGFA DEL P.G. DE ARANJUEZ.

<p>G. CAÑAS y Ass. arquitectos</p>	VIVIENDA TIPO P (2D) 1ª Planta SUPERFICIES, COTAS Y MEMORIAS	
	EL ARQUITECTO <p>GABRIEL CAÑAS GUERRERO</p>	<p>RIBEREÑA DE VIVIENDA SOCIAL, S.L.</p>